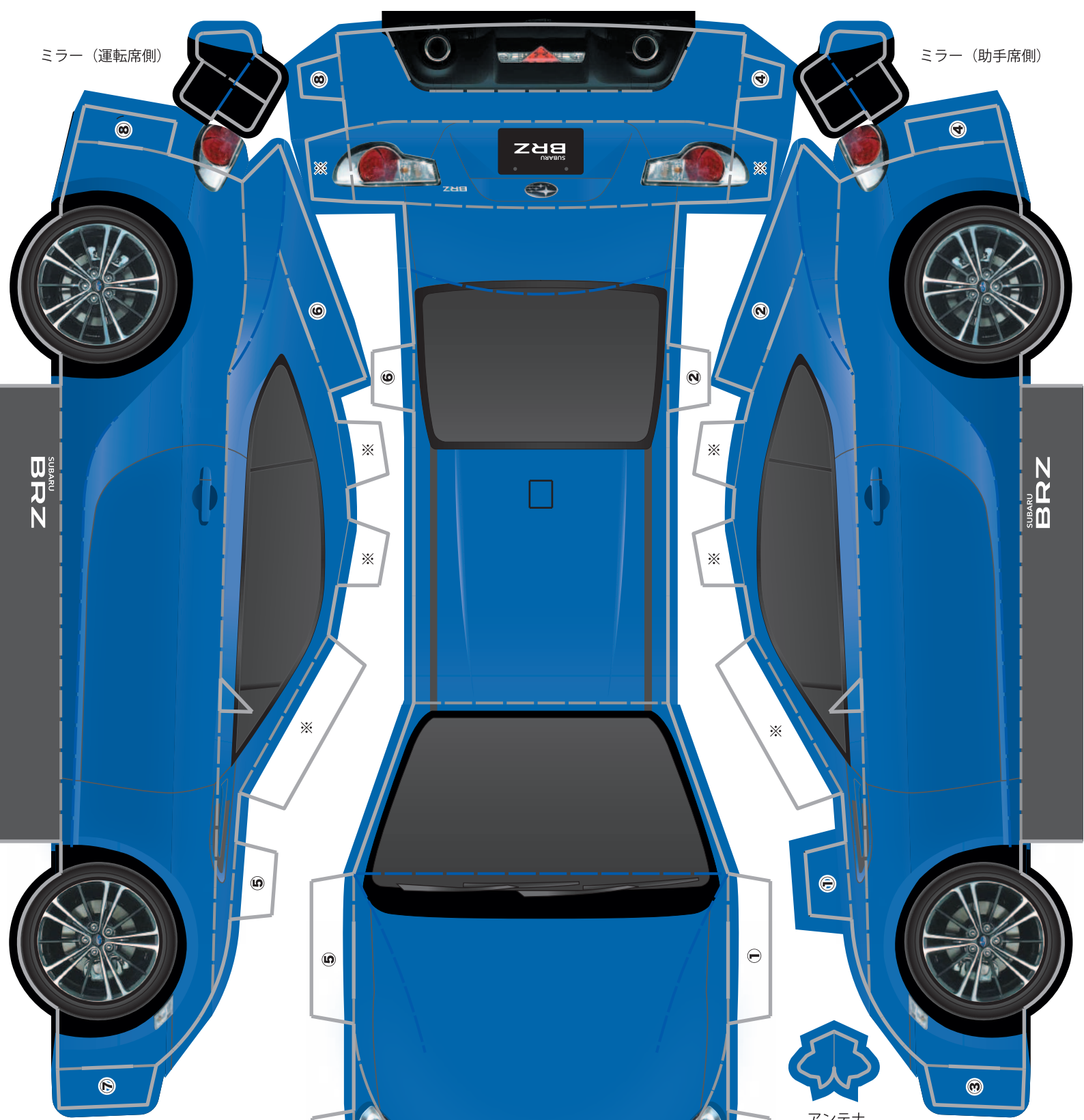


ミラー（運転席側）

ミラー（助手席側）



組み立て方

- 1、カットラインでカットします。
- 2、やまおり、たにおりをします。  
(右下の展開図を参考にしてください)
- 3、①～⑧の差し込みを差し込み止めに  
入れてテープ等で固定します。  
(位置決め)
- 4、※印をテープ等で固定します。  
(補強)
- 5、全体のプロポーションを整えます。 6、ミラーとアンテナを取り付けます。  
(やまおり、たにおり)



アンテナ

- カットライン
- - - やまおり
- - - たにおり

