



スーリーのブランドや製品について詳しくお知りになりたい方は下記URLをご覧ください。

<https://www.abeshokai.jp/thule/>

※詳しい設定については販売店におたずねください。  
※意匠・仕様・価格は、予告なく変更する場合があります。  
※価格は消費税込みの本体価格です。取付工賃は含まれておりません。  
※商品の色につきましては撮影・印刷インクの関係で実際の色と異なって見える場合があります。  
※消費税率は10%で計算しております。消費税率が変更された場合はその税率が適用されます。  
※撮影用の小物は商品には含まれません。  
※表紙のバスケットはCapRock Sサイズ、サイクルキャリアはUpRide599です。  
※P2-P3はフット710410、ウイングバー-EV07112(118cm)、SnowPack Extender7325

**【発売元】**  
スバル用品株式会社  
埼玉県さいたま市北区宮原町1-854-1 大宮スバルビル

**【商品に関するお問い合わせ】**  
THULEコンセプトショップ  
TEL:03-6860-4182 受付時間 月～金 10:00～12:00/13:00～17:00(土日祝祭日は定休日)

2025年8月現在

スーリー・システムキャリアカタログ

**2025**

≡ 動画はこちら ≡



Bring your life  
thule.com

# スーリー・システムキャリアは、 ベースキャリアとアタッチメントを 組み合わせることで、 色々な道具や荷物が運べます。

## Contents

<b>Base Carriers</b>	車種別ベースキャリア一覧表	4-5
	フット	6
	バー	7
<b>Cargo</b>	ルーフトップテント	8
	ルーフボックス	9~11
	キャリアバスケット	12-13
<b>Bicycle</b>	ルーフマウントサイクルキャリア	14-15
<b>Water Sport</b>	カヤックキャリア	16
	カヌーキャリア	17
	サーフボードキャリア	17
<b>Winter Sport</b>	ウインタースポーツキャリア	18
	バー、キャリア適応表	19
	車種別ボックス装着可否一覧表	20-21
	商品価格一覧表	22-23
	アウトバック純正クロスバー装着可能商品	24

スーリーはスウェーデンで生まれ、世界中で愛用されています。

スーリーは高品質・耐久性に優れた実用性の高いラックとして、  
80余年にわたり世界中で評価され、国際的な認定を受けてきました。

- ISO9001<sup>※1</sup>、QS9000<sup>※2</sup>、ISO14001<sup>※3</sup>を取得しています。
- TÜV(テュフ:ドイツ技術監査局)テストに合格<sup>※4</sup>しています。
- DIN規格75302<sup>※5</sup>を取得しています。

- ※1 国際的な品質保証規格に適合したものに与えられます
- ※2 ISO9001を発展させた自動車産業の品質システムに関する新規格に適合したものに与えられます
- ※3 環境対応製品の開発・管理に関する国際規格に適合したものに与えられます
- ※4 ドイツ技術監査局テュフ(TÜV)の総合テストに合格したものに与えられます
- ※5 ドイツ工業規格に適合したものに与えられます

数々のきびしい評価テストをクリアしています。

実績を支えてきたのは、きびしい品質基準と過酷なテストです。

- 引っ張りテスト(ISO9001)
- CITY CRUSH(Compress with new DIN/ISO norm.)、各種ドライビングテスト<sup>※1</sup>
- 耐塩シミュレーション+6カ月の屋外テスト
- 500時間のUV(紫外線)照射テスト+カリフォルニアでの日照テスト

※1 ストップ&ゴーテスト/サーキットテスト/ハイウェイドライビングテスト/ラフロードテスト等



THULE製品は最長5年保証

# 車種別ベースキャリア(フット、バー、キット)一覧表

SAA3T71041	SAA3T71230	-
¥37,400		

スバルSAAベースキャリア構成品番(フット・バー・キット)  
その組み合わせ時の税込合計金額構成品の詳細はP6を参照ください。

## 諸元値

消費税10%込

車種別	バー別	スクエアバー			ウイングバーEvo			ウイングバーエッジ			スライドバー		
		フット品番	バー品番	取付キット品番	フット品番	バー品番	取付キット品番	フット品番	バー品番	取付キット品番	フット品番	バー品番	取付キット品番
レガシィ <small>※(BT#)Limited/ (BS#)X Breakには ベースキャリア不要</small>	アウトバック X Break(BT#) <small>※注</small>	SAA3T71041	SAA3T71230	-	SAA3T71041	SAA3T71130	-	SAA3T72040	SAA3T72130x2	-	SAA3T71041	SAA3T89200	-
	アウトバック (BS#) <small>※注</small>	SAA3T71060	SAA3T71220	SAA3T60470	SAA3T71060	SAA3T71120	SAA3T60470	SAA3T72060	SAA3T72130x2	SAA3T60470	SAA3T71060	SAA3T89100	SAA3T60470
レヴォーグ・ レイバック	(VN#)	SAA3T71070	SAA3T71230	SAA3T70460	SAA3T71070	SAA3T71130	SAA3T70460	SAA3T72070	SAA3T72140x2	SAA3T70460	SAA3T71070	SAA3T89200	SAA3T70460
レヴォーグ	(VN#)	SAA3T71070	SAA3T71230	SAA3T70460	SAA3T71070	SAA3T71130	SAA3T70460	SAA3T72070	SAA3T72140x2	SAA3T70460	SAA3T71070	SAA3T89200	SAA3T70460
	(VM#)	SAA3T71070	SAA3T71230	SAA3T70580	SAA3T71070	SAA3T71130	SAA3T70580	SAA3T72070	SAA3T72140x2	SAA3T70580	SAA3T71070	SAA3T89200	SAA3T70580
WRX S4	(VB#)	SAA3T71070	SAA3T71230	SAA3T70940	SAA3T71070	SAA3T71130	SAA3T70940	SAA3T72070	SAA3T72140x2	SAA3T70940	SAA3T71070	SAA3T89200	SAA3T70940
WRX <small>(ロタイプ以降は除く、 カーボンルーフ車は除く)</small>	(VA#)	SAA3T71070	SAA3T71230	SAA3T70580	SAA3T71070	SAA3T71130	SAA3T70580	SAA3T72070	SAA3T72140x2	SAA3T70580	SAA3T71070	SAA3T89200	SAA3T70580
クロストレック	ルーフレール 無(GU#)	SAA3T71070	SAA3T71230	SAA3T71360	SAA3T71070	SAA3T71130	SAA3T71360	SAA3T72070	SAA3T72140x2	SAA3T71360	SAA3T71070	SAA3T89200	SAA3T71360
	ルーフレール 付(GU#)	SAA3T71041	SAA3T71220	-	SAA3T71041	SAA3T71120	-	SAA3T72040	SAA3T72120+72130	-	SAA3T71041	SAA3T89100	-
インプレッサ	(GU#)	SAA3T71070	SAA3T71230	SAA3T71360	SAA3T71070	SAA3T71130	SAA3T71360	SAA3T72070	SAA3T72140x2	SAA3T71360	SAA3T71070	SAA3T89200	SAA3T71360
	G4 (GK#)	SAA3T71050	SAA3T71240	SAA3T50670	SAA3T71050	SAA3T71140	SAA3T50670	SAA3T72050	SAA3T72150x2	SAA3T50670	SAA3T71050	SAA3T89200	SAA3T50670
	スポーツ (GT#)	SAA3T71070	SAA3T71230	SAA3T7111K	SAA3T71070	SAA3T71130	SAA3T7111K	SAA3T72070	SAA3T72140x2	SAA3T7111K	SAA3T71070	SAA3T89200	SAA3T7111K
XV	ルーフレール 無(GT#) Advanceも含む	SAA3T71070	SAA3T71230	SAA3T7111K	SAA3T71070	SAA3T71130	SAA3T7111K	SAA3T72070	SAA3T72140x2	SAA3T7111K	SAA3T71070	SAA3T89200	SAA3T7111K
	ルーフレール 付(GT#)	SAA3T71041	SAA3T71230	-	SAA3T71041	SAA3T71130	-	SAA3T72040	SAA3T72130x2	-	SAA3T71041	SAA3T89200	-
	Advance e-BOXER ローマウントタイプ	SAA3T71060	SAA3T71220	SAA3T61540	SAA3T71060	SAA3T71120	SAA3T61540	SAA3T72060	SAA3T72130x2	SAA3T61540	SAA3T71060	SAA3T89100	SAA3T61540
フォレスター	ダイレクト ルーフレール (SL#)	SAA3T71060	SAA3T71220	SAA3T61740	SAA3T71060	SAA3T71120	SAA3T61740	SAA3T72060	SAA3T72130x2	SAA3T61740	SAA3T71060	SAA3T89100	SAA3T61740
	ラダー ルーフレール (SL#)	SAA3T71041	SAA3T71220	-	SAA3T71041	SAA3T71120	-	SAA3T72040	SAA3T72130+72120	-	SAA3T71041	SAA3T89100	-
	ルーフレール 無(SK#)	SAA3T71070	SAA3T71230	SAA3T70970	SAA3T71070	SAA3T71130	SAA3T70970	SAA3T72070	SAA3T72140x2	SAA3T70970	SAA3T71070	SAA3T89200	SAA3T70970
	ルーフレール 付(SK#)	SAA3T71041	SAA3T71220	-	SAA3T71041	SAA3T71120	-	SAA3T72040	SAA3T72120+72130	-	SAA3T71041	SAA3T89100	-
ソルテラ <small>ソーラールーフ装着車は除く</small>	ルーフレール 無(EW#)	SAA3T71050	SAA3T71240	SAA3T53140	SAA3T71050	SAA3T71140	SAA3T53140	SAA3T72050	SAA3T72140+72150	SAA3T53140	SAA3T71050	SAA3T89200	SAA3T53140
	ルーフレール 付(EW#)	SAA3T71070	SAA3T71230	SAA3T71330	SAA3T71070	SAA3T71130	SAA3T71330	SAA3T72070	SAA3T72140+72150	SAA3T71330	SAA3T71070	SAA3T89200	SAA3T71330

プロフェッショナルバー	キャップロック	おすすめ オプション パーツ	最大 積載 重量	バー取付 前後幅	スクエアバー	ウイングバー Evo	ウイングバー エッジ	スライドバー	プロフェッショナル バー				
										フット品番	バー品番	取付キット品番	フット品番
SAA3T71041	SAA3T39100	-	SAA3T71041	SAA3T10010	-	プロテクション シート332	100kg (注)	700mm	ベースキャリア高さ 105mm	112mm	87mm	119mm	119mm
¥60,500	¥224,400	¥1,320	-	60kg	707mm	ベースキャリア高さ 860mm	60kg	707mm	87mm	94mm	85mm	101mm	100mm
SAA3T71060	SAA3T39000	SAA3T60470	左記ベースキャリアにSAA3T13000+ お好きなCapRockのサイズをお選びください。 ※スライドバーへのクロスバーキット装着不可	-	-	ベースキャリア高さ 910mm	60kg	717mm	87mm	94mm	85mm	101mm	100mm
¥69,300	¥224,400	-	-	60kg	717mm	ベースキャリア高さ 969mm	60kg	717mm	87mm	94mm	85mm	101mm	100mm
SAA3T71070	SAA3T39100	SAA3T70460	SAA3T71070	SAA3T10020	SAA3T70460	ベースキャリア高さ 76mm	60kg	717mm	76mm	83mm	79mm	90mm	90mm
¥69,300	¥244,200	-	-	60kg	717mm	ベースキャリア高さ 969mm	60kg	717mm	76mm	83mm	79mm	90mm	90mm
SAA3T71070	SAA3T39100	SAA3T70580	左記ベースキャリアにSAA3T13000+ お好きなCapRockのサイズをお選びください。 ※スライドバーへのクロスバーキット装着不可	-	-	ベースキャリア高さ 85mm	75kg	744mm	85mm	92mm	81mm	99mm	99mm
¥69,300	¥244,200	-	-	75kg	744mm	ベースキャリア高さ 957mm	75kg	744mm	85mm	92mm	81mm	99mm	99mm
SAA3T71070	SAA3T39100	SAA3T70940	左記ベースキャリアにSAA3T13000+ お好きなCapRockのサイズをお選びください。 ※スライドバーへのクロスバーキット装着不可	-	-	ベースキャリア高さ 70mm	40kg	810mm	70mm	77mm	73mm	84mm	83mm
¥69,300	¥244,200	-	-	40kg	810mm	ベースキャリア高さ 995mm	40kg	810mm	70mm	77mm	73mm	84mm	83mm
SAA3T71070	SAA3T39100	SAA3T70580	左記ベースキャリアにSAA3T13000+ お好きなCapRockのサイズをお選びください。 ※スライドバーへのクロスバーキット装着不可	-	-	ベースキャリア高さ 82mm	40kg	720mm	82mm	89mm	80mm	96mm	96mm
¥69,300	¥244,200	-	-	40kg	720mm	ベースキャリア高さ 970mm	40kg	720mm	82mm	89mm	80mm	96mm	96mm
SAA3T71070	SAA3T39100	SAA3T71360	SAA3T71070	SAA3T10020	SAA3T71360	ベースキャリア高さ 74mm	75kg	715mm	74mm	81mm	77mm	88mm	88mm
¥69,300	¥244,200	-	-	75kg	715mm	ベースキャリア高さ 970mm	75kg	715mm	74mm	81mm	77mm	88mm	88mm
SAA3T71041	SAA3T39000	-	SAA3T71041	SAA3T10010	-	プロテクション シート332	80kg (注)	700mm	ベースキャリア高さ 76mm	83mm	56mm	63mm	63mm
¥60,500	¥224,400	¥1,320	-	80kg	700mm	ベースキャリア高さ 812mm	80kg	700mm	76mm	83mm	56mm	63mm	63mm
SAA3T71070	SAA3T39100	SAA3T71360	SAA3T71070	SAA3T10020	SAA3T71360	ベースキャリア高さ 74mm	75kg	715mm	74mm	81mm	77mm	88mm	88mm
¥69,300	¥244,200	-	-	75kg	715mm	ベースキャリア高さ 970mm	75kg	715mm	74mm	81mm	77mm	88mm	88mm
SAA3T71050	SAA3T39100	SAA3T50670	左記ベースキャリアにSAA3T13000+ お好きなCapRockのサイズをお選びください。 ※スライドバーへのクロスバーキット装着不可	プロテクション シート331-1	¥1,100	ベースキャリア高さ 1040mm	40kg	750mm	78mm	85mm	68mm	92mm	92mm
¥69,300	¥244,200	-	-	40kg	750mm	ベースキャリア高さ 935mm	40kg	750mm	78mm	85mm	68mm	92mm	92mm
SAA3T71070	SAA3T39100	SAA3T7111K	左記ベースキャリアにSAA3T13000+ お好きなCapRockのサイズをお選びください。 ※スライドバーへのクロスバーキット装着不可	-	-	ベースキャリア高さ 93mm	60kg	715mm	93mm	100mm	91mm	107mm	107mm
¥69,300	¥244,200	-	-	60kg	715mm	ベースキャリア高さ 980mm	60kg	715mm	93mm	100mm	91mm	107mm	107mm
SAA3T71070	SAA3T39100	SAA3T7111K	左記ベースキャリアにSAA3T13000+ お好きなCapRockのサイズをお選びください。 ※スライドバーへのクロスバーキット装着不可	-	-	ベースキャリア高さ 980mm	60kg	755mm	93mm	100mm	91mm	107mm	107mm
¥69,300	¥244,200	-	-	60kg	755mm	ベースキャリア高さ 980mm	60kg	755mm	93mm	100mm	91mm	107mm	107mm
SAA3T71041	SAA3T39100	-	左記ベースキャリアにSAA3T13000+ お好きなCapRockのサイズをお選びください。 ※スライドバーへのクロスバーキット装着不可	プロテクション シート332	¥1,320	ベースキャリア高さ 885mm	75kg	700mm	88mm	95mm	69mm	102mm	102mm
¥60,500	¥224,400	¥1,320	-	75kg	700mm	ベースキャリア高さ 885mm	75kg	700mm	88mm	95mm	69mm	102mm	102mm
SAA3T71060	SAA3T39000	SAA3T61540	左記ベースキャリアにSAA3T13000+ お好きなCapRockのサイズをお選びください。 ※スライドバーへのクロスバーキット装着不可	-	-	ベースキャリア高さ 877mm	75kg	700mm ~ 1,000mm	96mm	103mm	87mm	110mm	110mm
¥69,300	¥244,200	-	-	75kg	700mm ~ 1,000mm	ベースキャリア高さ 877mm	75kg	700mm ~ 1,000mm	96mm	103mm	87mm	110mm	110mm
SAA3T71060	SAA3T39100	SAA3T61740	SAA3T71060	SAA3T10010	SAA3T61740	ベースキャリア高さ 885mm	75kg	750mm	109mm	116mm	108mm	123mm	122mm
¥69,300	¥233,200	-	-	75kg	750mm	ベースキャリア高さ 885mm	75kg	750mm	109mm	116mm	108mm	123mm	122mm
SAA3T71041	SAA3T39000	-	SAA3T71041	SAA3T10010	-	プロテクション シート332	80kg	700mm ~ 1,000mm	ベースキャリア高さ 106mm	113mm	92mm	120mm	119mm
¥60,500	¥224,400	¥1,320	-	80kg	700mm ~ 1,000mm	ベースキャリア高さ 775mm	80kg	700mm ~ 1,000mm	106mm	113mm	92mm	120mm	119mm
SAA3T71070	SAA3T39100	SAA3T70970	SAA3T71070	SAA3T10020	SAA3T70970	ベースキャリア高さ 885mm	60kg	830mm	93mm	100mm	85mm	108mm	108mm
¥69,300	¥244,200	-	-	60kg	830mm	ベースキャリア高さ 885mm	60kg	830mm	93mm	100mm	85mm	108mm	108mm
SAA3T71041	SAA3T39000	-	SAA3T71041	SAA3T10010	-	プロテクション シート332	75kg	700mm ~ 1,030mm	ベースキャリア高さ 120mm	127mm	83mm	135mm	135mm
¥60,500	¥224,400	¥1,320	-	75kg	700mm ~ 1,030mm	ベースキャリア高さ 820mm	75kg	700mm ~ 1,030mm	120mm	127mm	83mm	135mm	135mm
SAA3T71050	SAA3T39100	SAA3T53140	左記ベースキャリアにSAA3T13000+ お好きなCapRockのサイズをお選びください。 ※スライドバーへのクロスバーキット装着不可	プロテクション シート331-1	¥1,100	ベースキャリア高さ 1031mm	75kg	700mm	90mm	97mm	80mm	104mm	104mm
¥69,300	¥244,200	-	-	75kg	700mm	ベースキャリア高さ 1031mm	75kg	700mm	90mm	97mm	80mm	104mm	104mm
SAA3T71070	SAA3T39100	SAA3T71330	左記ベースキャリアにSAA3T13000+ お好きなCapRockのサイズをお選びください。 ※スライドバーへのクロスバーキット装着不可	-	-	ベースキャリア高さ 981mm	75kg	695mm	108mm	115mm	110mm	122mm	122mm
¥69,300	¥244,200	-	-	75kg	695mm	ベースキャリア高さ 981mm	75kg	695mm	108mm	115mm	110mm	122mm	122mm

ウイングバーEvo及びウイングバーエッジの上記金額は、シルバーの金額です。ウイングバーEvoのブラックはプラス¥4,400、ウイングバーエッジ21xのブラックは1本につきプラス¥2,200になります。  
※注:レガシィアウトバック(BS# X Break, BT# Limited)ヒルトインルーフレール車へのBOX装着可否はP.20・21をご確認ください。その他適応は別途お問い合わせください。

※ベースキャリア・アタッチメントの重量を含め、最大積載重量を超えないようにご注意ください。(最大積載重量=ベースキャリア+アタッチメント+積載物)  
※キャップロックは一部の車種はベースキャリアのバーを使わずにフットを直接キャップロックに装着可能。  
※旧型品のキット・フットと現行品は互換性はありませんので、ご注意ください。(注)ウイングバーエッジの場合、最大積載重量は75kgとなります。

# Base Carriers / Foot

ベースキャリア／フット

ルーフボックスや各種アクセサリを安全に装着するための強固なベースです。



## ノーマルルーフ用

### Evo Clamp 7105

¥25,300 (消費税10%込)

▶SAA品番 SAA3T71050  
▶THULE品番 7105



+

**KIT5xxx**  
¥9,900 (消費税10%込)

- ・車種別取付キットが必要です。
- ・4個1セット
- ・キー付き

### Thule Edge Clamp 7205

¥35,200 (消費税10%込)

▶SAA品番 SAA3T72050  
▶THULE品番 7205



+

**KIT5xxx**  
¥9,900 (消費税10%込)

- ・車種別取付キットが必要です。
- ・4個1セット
- ・キー付き

## フィックスポイント用

### Evo Fixpoint 7107

¥25,300 (消費税10%込)

▶SAA品番 SAA3T71070  
▶THULE品番 7107



+

**KIT7xxx**  
¥9,900 (消費税10%込)  
**Kit cover 710750**  
¥4,400 (消費税10%込)

- ・車種別取付キットが必要です。
- ・4個1セット
- ・キー付き

### Edge Fixpoint 7207

¥35,200 (消費税10%込)

▶SAA品番 SAA3T72070  
▶THULE品番 7207



+

**KIT7xxx**  
¥9,900 (消費税10%込)  
**Kit cover 710750**  
¥4,400 (消費税10%込)

- ・車種別取付キットが必要です。
- ・4個1セット
- ・キー付き

ルーフオンタイプには車種別専用キットが必要です。安全確実な取付をサポートするトルクインジゲータ機能が装備されています。  
※旧型品のキット・フットと現行品は互換性がないので、ご注意ください。

## ダイレクトルーフレール用

### Evo Flush Rail 7106

¥25,300 (消費税10%込)

▶SAA品番 SAA3T71060  
▶THULE品番 7106



+

**KIT6xxx**  
¥9,900 (消費税10%込)

- ・車種別取付キットが必要です。
- ・4個1セット
- ・キー付き

### Edge Flush Rail 7206

¥35,200 (消費税10%込)

▶SAA品番 SAA3T72060  
▶THULE品番 7206



+

**KIT6xxx**  
¥9,900 (消費税10%込)

- ・車種別取付キットが必要です。
- ・4個1セット
- ・キー付き

## ルーフレール用

### Evo Raised Rail 710410

¥26,400 (消費税10%込)

▶SAA品番 SAA3T71041  
▶THULE品番 710410



- ・装着可能なルーフレール断面サイズ:18mm\*50mm
- ・4個1セット
- ・キー付き

### Thule Edge Raised Rail 7204

¥44,000 (消費税10%込)

▶SAA品番 SAA3T72040  
▶THULE品番 7204



- ・4個1セット
- ・キー付属
- ・車種別取付キットは必要ありません。

# Base Carriers / Bars

ベースキャリア／バー

Thuleならお客様の用途にあわせてお好きなバーをお選びいただけます。



アクセサリの取り付けが容易なT-トラックを装備した軽量アルミニウム製バー。気流を調整してノイズや風切音を抑えます。

## ウイングバーEvo〈2本セット〉

**7112** 118cm (2.7kg/2本) ¥24,200 (消費税10%込)

**7113** 127cm (2.8kg/2本) ¥24,200 (消費税10%込)

**7114** 135cm (2.9kg/2本) ¥24,200 (消費税10%込)

▶SAA品番 SAA3T71120 ▶THULE品番 7112  
SAA3T71130 7113  
SAA3T71140 7114



ブラックはSAA品番末尾の「0」を「B」置き換え、THULE品番末尾に「B」を追加、金額は+¥4,400(消費税10%込)  
※一部のアクセサリ装着不可(P.19に記載)  
※一部のアクセサリの装着には各種アダプター(別売)が必要です。

漆黒のプラスチックコーティングを施した伝統的なスタイルのスチール製スクエアバー。素材厚2mm。

## スクエアバー〈2本セット〉

**7122** 118cm (1.8kg/1本) ¥11,000 (消費税10%込)

**7123** 127cm (1.9kg/1本) ¥11,000 (消費税10%込)

**7124** 135cm (2.0kg/1本) ¥11,000 (消費税10%込)

▶SAA品番 SAA3T71220 ▶THULE品番 7122  
SAA3T71230 7123  
SAA3T71240 7124



ふつうの車では運べない材木やラダー、パイプその他の大きなアイテムを運ばなければいけない場合ご使用頂けます。

## プロフェッショナルバー〈2本セット〉

**390** 120cm (1.4kg/1本) ¥34,100 (消費税10%込)

**391** 135cm (1.6kg/1本) ¥34,100 (消費税10%込)

▶SAA品番 SAA3T39000 ▶THULE品番 390  
SAA3T39100 391



※ハルアベータープロ898の場合は必ずご使用ください。

風切音を抑えるデザインのルーフバー。アクセサリの取り付けも簡単です。1本入

## ウイングバー エッジ 721x〈1本入〉

**7212** 77cm (1本入、1.1kg/1本) ¥12,100 (消費税10%込)

**7213** 86cm (1本入、1.2kg/1本) ¥12,100 (消費税10%込)

**7214** 95cm (1本入、1.4kg/1本) ¥12,100 (消費税10%込)

**7215** 104cm (1本入、1.5kg/1本) ¥12,100 (消費税10%込)

▶SAA品番 SAA3T72120 ▶THULE品番 7212  
SAA3T72130 7213  
SAA3T72140 7214  
SAA3T72150 7215



ブラックはSAA品番末尾の「0」を「B」置き換え、THULE品番末尾に「B」を追加、金額は+¥2,200(消費税10%込)  
※アクセサリの装着には2本必要です。

革新的なスライドバーによって、重たいアイテムの積み降ろしが容易になりました。あなたや車を傷つけたり汚したりすることはありません。

## スライドバー〈2本セット〉

**891** 127cm (4.2kg/1本) ¥53,900 (消費税10%込)

**892** 144cm (4.7kg/1本) ¥60,500 (消費税10%込)

**893** 162cm (5.3kg/1本) ¥67,100 (消費税10%込)

▶SAA品番 SAA3T89100 ▶THULE品番 891  
SAA3T89200 892  
SAA3T89300 893



※一部のボックス、アクセサリの装着には各種アダプター(別売)が必要です。  
※Uボルト固定の場合、スライド機能が利用できなくなります。  
※ストラップでバーを通して荷物を固定する場合、スライド機能が利用できなくなります。スライド機能を有効にするにはストラップをゆるめてご使用ください。

## Option オプション

### プロテクションシート

フットがボディを傷つける場合があります。予めプロテクションシートを装着ください。

**331-1** (4枚1セット/17x8.5cm)  
¥1,100 (消費税10%込)

▶SAA品番 SAA3T33110  
▶THULE品番 331-1

**332** (4枚1セット/13x14cm)  
¥1,320 (消費税10%込)

▶SAA品番 SAA3T33200  
▶THULE品番 332



※332はルーフレール車専用

### ワンキーシステム

ベースキャリアとアクセサリのキーシリンダーを交換するだけで、全てのロックが1本のキーで行えます。

**4504** (キー2本+シリンダー4個)  
¥7,700 (消費税10%込)

▶SAA品番 SAA3T45040  
▶THULE品番 4504

**4512** (キー3本+シリンダー12個)  
¥14,300 (消費税10%込)

▶SAA品番 SAA3T45120  
▶THULE品番 4512

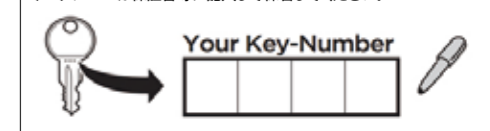
**4508** (キー2本+シリンダー8個)  
¥11,000 (消費税10%込)

▶SAA品番 SAA3T45080  
▶THULE品番 4508



### スペアキー発行時の注意

スペアキー発行の際にキーナンバーが必要になりますので、キーナンバーは保証書等に記入して保管してください。



# Rooftop Tents

## ルーフトップテント

ルーフトップテントを設置することで楽で快適なキャンプを楽しめます。



より一層テント内空間を広く快適にした次世代ルーフトップテント

New

## Thule Approach

**アプローチ S ¥528,000** (消費税10%込)

**アプローチ M ¥627,000** (消費税10%込)

- パノラマ天窓によりテント内から景色を楽しむことが可能
  - 内部空間を最大限に確保したモダンな形状
  - オーニングやアネックス等の専用アクセサリと連結して使用可能
  - トルクリミッター採用のロックシステムにより、車両への取り付けをより安全で容易にし、従来のルーフトップテントの半分の時間で取り付けが可能
- ※入室可能重量は最大237kgまで。それ以上の重量は車両そのものを破損させる可能性がありますのでご注意ください。
- ※テント展開時の走行は禁止です。必ずテント・梯子を格納した後、走行してください。
- ※テントを展開する際はなるべく平坦な場所へ車両を停車して使用ください。

アプローチ S		アプローチ M	
Gray	901010	Gray	901012
Tan	901011	Tan	901013
		Dark slate	901014



※写真はイメージです

## 【ルーフトップテント】

製品名	カラー	品番		収容人数	寸法		室内面積/室内高 (mm)	重量 (kg)	基本構造	キャンピー素材	消費税込・本体価格
		SAA品番	THULE品番		[使用時] (mm)	[収納時] (mm)					
Thule アプローチ S	グレー	SAA3T10100	901010	2	2130×1230×890	1080×1230×280	2130×110/890	50	断熱材・アルミキャップシート付溶接アルミチューブ	600Dポリエステル / 防水通気加工済みリップストップ生地	¥528,000
	タン	SAA3T10110	901011								
Thule アプローチ M	グレー	SAA3T10120	901012	2~3	2400×1430×1020	1240×1430×280	2400×1300 / 1020	58	断熱材・アルミキャップシート付溶接アルミチューブ	600Dポリエステル / 防水通気加工済みリップストップ生地	¥627,000
	タン	SAA3T10130	901013								
	ダークスレート	SAA3T10140	901014								

## + Add to your Rooftop Tents

### アンチコンデネーションマット

マットレスの下に敷いて使用する結露防止マット  
**S 901883 ¥35,200** (消費税10%込・本体価格)  
 ▶SAA品番 SAA3T18830  
 ▶THULE品番 901883  
**M 901884 ¥37,400** (消費税10%込・本体価格)  
 ▶SAA品番 SAA3T18840  
 ▶THULE品番 901884



### インシュレーター

ルーフトップテントの内側に設置することで冷気を遮断し、オールシーズン対応可能なキルト地の断熱カバー  
**Approach S 901857 ¥63,800** (消費税10%込・本体価格)  
 ▶SAA品番 SAA3T18570  
 ▶THULE品番 901857  
**Approach M 901858 ¥68,200** (消費税10%込・本体価格)  
 ▶SAA品番 SAA3T18580  
 ▶THULE品番 901858



### アプローチ オーニング

雨除け、日よけとして使用できる  
 Thule Approachに連結可能なオーニング。  
**Approach SM 901851 ¥74,800** (消費税10%込・本体価格)  
 ▶SAA品番 SAA3T18510  
 ▶THULE品番 901851



### レベラー

車両のタイヤの下に設置することで、水平でない路面でも車両を安定させることが可能(2個セット)  
**307617 ¥12,100** (消費税10%込・本体価格)  
 ▶SAA品番 SAA3T76170  
 ▶THULE品番 307617



### アプローチ アネックス

キャンプ時の追加の居住スペースとして使用できるThule Approachに連結可能なアネックス。  
**Approach S 901019 ¥132,000** (消費税10%込・本体価格)  
 ▶SAA品番 SAA3T10190  
 ▶THULE品番 901019  
**Approach M 901020 ¥165,000** (消費税10%込・本体価格)  
 ▶SAA品番 SAA3T10200  
 ▶THULE品番 901020



## 【適用車種】

型式	車種	タイプ	適応年月
SL	フォレスター (X-BREAKのみ)	Bタイプ	2025年4月~
GU	クロストレック (ルーフレール付車のみ)	Aタイプ~	2022年12月~
BT	アウトバック (X-BREAK EXのみ)	Bタイプ~	2021年10月~

※ルーフレールが非装着となるGU型インプレッサ、並びにビルトインルーフレールが装着されているBTアウトバック (Limited, Limitedベースの特別仕様車) は装着不可。  
 ※ダイレクトルーフレール車 (Premium/SPORT) のSL型フォレスターは装着不可  
 ※アプローチMはSLフォレスターに装着不可

# Roof boxes

## ルーフボックス

運ぶ荷物や、使い方によっては、スーリーのルーフボックスが便利です。



## 01 機能とスタイリングを兼ね備えたルーフボックスの最高峰

## Thule Vector

¥385,000~ (消費税10%込)



- 上下リッドがスムーズにつながったエレガントなデザイン
  - 内装にはライトとフェルト中敷きを装備
  - 高剛性のアッパーリッドがスムーズな開閉を実現
  - ホワイトの内装色とLEDライトが夜間の積み下ろしをサポート
  - ロックと開閉機構を独立させたスライドロックシステムを採用
  - 安全確実な取付を実現するパワークリック・クイックマウントシステム
  - リアドア干渉を最小限におさえるフロントフォワードデザイン
- ※電源:単四電池×6(動作確認用電池付属)



フェルト中敷き      ホワイトの内装色とLEDライト

## Size and colour

ブラックメタリック

**Thule Vector Alpine**  
 容量:380リットル / 寸法:228x88.5x32cm



チタンマット

**Thule Vector L**  
 容量:430リットル / 寸法:231.5x88.5x35.5cm



**Thule Vector M**  
 容量:360リットル / 寸法:212x88x33cm



※ボックス装着可否については、P.20-P.21に記載があります。



## Thule Vector



パワークリック      デュアルサイドオープン      大型ハンドルとスライドロックシステム      フロントフォワードデザイン

	チタンマット	ブラックメタリック
<b>Alpine</b>	▶SAA品番 SAA3T61350   ▶THULE品番 6135	▶SAA品番 SAA3T61351   ▶THULE品番 6135-1
<b>L</b>	▶SAA品番 SAA3T61370   ▶THULE品番 6137	▶SAA品番 SAA3T61371   ▶THULE品番 6137-1
<b>M</b>	▶SAA品番 SAA3T61320   ▶THULE品番 6132	▶SAA品番 SAA3T61321   ▶THULE品番 6132-1

## + Add to your Roof Box

### 別売スキーホルダー

ルーフボックスの中に装着し、安全にスキー/スノーボードを固定します。  
 各適合品番は10ページをご覧ください。



**694-5** (幅44cm)  
 ¥9,900 (消費税10%込)  
 ▶SAA品番 SAA3T69450  
 ▶THULE品番 694-5

**694-6** (幅53cm)  
 ¥9,900 (消費税10%込)  
 ▶SAA品番 SAA3T69460  
 ▶THULE品番 694-6

**694-7** (幅58cm)  
 ¥11,000 (消費税10%込)  
 ▶SAA品番 SAA3T69470  
 ▶THULE品番 694-7

**694-8** (幅65cm)  
 ¥12,100 (消費税10%込)  
 ▶SAA品番 SAA3T69480  
 ▶THULE品番 694-8

**694-9** (幅76cm)  
 ¥13,200 (消費税10%込)  
 ▶SAA品番 SAA3T69490  
 ▶THULE品番 694-9

## 【ルーフボックスをお選びのお客様へ】

- ロングサイズのルーフボックスを装着される場合、オートライト・オートワイパーのセンサーに影響し、日中でもライトが点灯・消灯を繰り返すなど、作動条件が変わる場合があります。
- EyeSight X (高度運転支援機能) 搭載車の場合は、ルーフアンテナ付近に金属製の物が置かれると電波が遮断され、EyeSight Xが動作しないことがあります。

# Roof boxes

02 | スタイリッシュな  
大容量ルーフボックスモデル



## Thule Motion3

¥176,000~(消費税10%込)



- 前方に重心を置いた翼断面デザインが風切り音を低減
- 片手で素早く安全に取り付けできるトルクレンチ内蔵パワークリック・クイックマウントシステム搭載(特許取得済)
- 装着と荷物の積み下ろしが容易なデュアルサイドオープン
- ロックと開閉機構を独立させたスライドロックシステムを採用
- ボックスとの一体感を高めた新デザインの開閉ハンドル

### Size and colour

#### グロスブラック

#### Thule Motion3 XXL LOW

容量:450リットル / 寸法:232x92x37cm



#### Thule Motion3 Sport

容量:300リットル / 寸法:188x65x42cm



#### Thule Motion3 M

容量:390リットル / 寸法:175x84x44cm



#### グロスチタン

#### Thule Motion3 XXL

容量:590リットル / 寸法:232x92x45cm



#### Thule Motion3 XL LOW

容量:400リットル / 寸法:216x89x35cm



#### Thule Motion3 XL

容量:490リットル / 寸法:215x89x43cm



#### Thule Motion3 L

容量:440リットル / 寸法:194x89x43cm



フロントフォワードデザイン デュアルサイドオープン スライドロックシステム

グロスチタン		グロスブラック	
XXL	▶SAA品番 SAA3T63991 ▶THULE品番 639901	XXL Low	▶SAA品番 SAA3T63950 ▶THULE品番 639500
XL Low	▶SAA品番 SAA3T63941 ▶THULE品番 639401	XXL	▶SAA品番 SAA3T63990 ▶THULE品番 639900
XL	▶SAA品番 SAA3T63981 ▶THULE品番 639801	XL Low	▶SAA品番 SAA3T63940 ▶THULE品番 639400
L	▶SAA品番 SAA3T63971 ▶THULE品番 639701	XL	▶SAA品番 SAA3T63980 ▶THULE品番 639800
		L	▶SAA品番 SAA3T63970 ▶THULE品番 639700
		M	▶SAA品番 SAA3T63920 ▶THULE品番 639200
		Sport	▶SAA品番 SAA3T63960 ▶THULE品番 639600

03 | 日常からアウトドアまで使える  
ルーフボックス



## Thule Force 3

¥132,000~(消費税10%込)



- 前方に重心を置いた翼断面デザインが低騒音と省燃費を実現
- トルクインジケーター内蔵のパワークリックによる確実な取付
- 装着と荷物の積み下ろしが容易なデュアルサイドオープン
- ロックと開閉機構を独立させたスライドロックシステムを採用
- 傷の目立ちにくい艶消し風のエアロスキン素材を採用
- サイズ:6サイズ S/M/L Sport/L/XL/XXL Sport

### Size and colour

#### ブラックエアロスキン

#### Thule Force 3 XXL Sport

容量:450リットル / 寸法:232x70x44cm



#### Thule Force 3 XL

容量:500リットル / 寸法:215x87x47cm



#### Thule Force 3 L

容量:450リットル / 寸法:195x85x43cm



#### Thule Force 3 L Sport

容量:300リットル / 寸法:191x63x42cm



#### Thule Force 3 M

容量:400リットル / 寸法:175x81x44cm



#### Thule Force 3 S

容量:300リットル / 寸法:140x90x38cm



フロントフォワードデザイン デュアルサイドオープン スライドロックシステム

ブラックエアロスキン	
XXL Sport	▶SAA品番 SAA3T64530 ▶THULE品番 645300
XL	▶SAA品番 SAA3T64580 ▶THULE品番 645800
L	▶SAA品番 SAA3T64570 ▶THULE品番 645700
L Sport	▶SAA品番 SAA3T64560 ▶THULE品番 645600
M	▶SAA品番 SAA3T64520 ▶THULE品番 645200
S	▶SAA品番 SAA3T64510 ▶THULE品番 645100

品名	品番		外形寸法 (L×W×H(mm))	内形寸法 (L×W (mm))	バー上高さ (mm)	重量 (kg)	積載容量 (ℓ)	最大積載目安(セット数) (スキーホルダー未使用時)	別売スキーホルダー品番 最大積載目安(セット数)	デュアルサイド オープン	本体価格 (消費税10%込)	カラー
	SAA品番	THULE品番										
01 Vector Alpine	SAA3T61350	6135	2280×885×390	2045×780	320	30	380	スキー 4~6 スノーボード 3~5	-	●	¥396,000	チタンマット
	SAA3T61351	6135-1										ブラックメタリック
01 Vector L	SAA3T61370	6137	2315×885×435	2045×780	365	30	430	スキー 4~6 スノーボード 3~5	-	●	¥396,000	チタンマット
	SAA3T61371	6137-1										ブラックメタリック
01 Vector M	SAA3T61320	6132	2120×880×395	1860×780	331	29	360	スキー 3~5 スノーボード 3~4	-	●	¥385,000	チタンマット
	SAA3T61321	6132-1										ブラックメタリック
02 Motion3 XXL Low	SAA3T63950	639500	2320×920×370	2200×770	330	25	450	スキー 5~7 スノーボード 3~5	694-9	●	¥231,000	グロスブラック
02 Motion3 XXL	SAA3T63990	639900	2320×920×450	2200×770	405	26	590	スキー 5~7 スノーボード 3~5	694-9	●	¥231,000	グロスブラック
	SAA3T63991	639901										グロスチタン
02 Motion3 XL Low	SAA3T63940	639400	2160×890×350	2020×740	305	23	400	スキー 4~6 スノーボード 3~5	694-8	●	¥198,000	グロスブラック
	SAA3T63941	639401										グロスチタン
02 Motion3 XL	SAA3T63980	639800	2150×890×430	2020×740	380	23	490	スキー 5~7 スノーボード 3~5	694-8	●	¥198,000	グロスブラック
	SAA3T63981	639801										グロスチタン
02 Motion3 L	SAA3T63970	639700	1940×890×430	1820×720	385	20	440	スキー 5~7 スノーボード 3~5	694-8	●	¥187,000	グロスブラック
	SAA3T63971	639701										グロスチタン
02 Motion3 M	SAA3T63920	639200	1750×840×440	1640×690	400	17	390	スキー 4~6 スノーボード 3~4	684-8	●	¥176,000	グロスブラック
02 Motion3 Sport	SAA3T63960	639600	1880×650×420	1770×500	385	15	300	スキー 3~5 スノーボード 3~4	694-5	●	¥176,000	グロスブラック
03 Force 3 XXL Sport	SAA3T64530	645300	2320×700×440	2240×580	410	18.7	450	スキー3~5 スノーボード3~4	694-7 スキー4 スノーボード2~4	●	¥176,000	ブラックエアロスキン
03 Force 3 XL	SAA3T64580	645800	2150×870×470	2070×750	402	22	500	スキー5~7 スノーボード3~5	694-9 スキー5 スノーボード2~4	●	¥176,000	ブラックエアロスキン
03 Force 3 L	SAA3T64570	645700	1950×850×430	1870×730	395	18.7	450	スキー5~7 スノーボード3~5	694-8 スキー5 スノーボード2~4	●	¥165,000	ブラックエアロスキン
03 Force 3 L Sport	SAA3T64560	645600	1910×630×420	1830×510	394	14.8	300	スキー3~5 スノーボード3~4	694-5 スキー4 スノーボード2~4	●	¥143,000	ブラックエアロスキン
03 Force 3 M	SAA3T64520	645200	1750×810×440	1670×690	418	16.5	400	スキー4~6 スノーボード3~4	694-8 スキー5 スノーボード2~4	●	¥154,000	ブラックエアロスキン
03 Force 3 S	SAA3T64510	645100	1400×900×380	1310×780	378	14.8	300	-	-	●	¥132,000	ブラックエアロスキン

\*ボックス装着可否については、P.20-P.21に記載があります。

# Carrier Baskets

## キャリアバスケット

クーラーボックスやテントなど、かさばる荷物の運搬にはキャリアバスケットがおすすめです。



アドベンチャーをサポートする  
タフなアルミ製ルーフトラック

## Thule Caprock

**S** (寸法:150×133cm/重量:22kg) **¥198,000** (消費税10%込)

**M** (寸法:150×150cm/重量:24kg) **¥209,000** (消費税10%込)



- 2種類のサイズ設定 (S/M) / カラー:ブラック
- サイクルやマリン、スキーなどTスロット装着の各種アクセサリを装着可能 (ルーフトラックは装着できません)
- 一部の車種はベースキャリアのバーを使わずにフットを直接Caprockに装着可能 (5ページまたは阿部商会ホームページを参照ください)
- バーにCaprockを装着する場合は別売クロスバーキット 611300 (¥44,000) が必要です
- レールキット別売
- カバーストリップセット別売 (¥11,000)

※走行時は風の巻き込み防止のためチルトアップ含めサンルーフを開けなくてください

S ▶SAA品番 SAA3T10010 ▶THULE品番 611001

M ▶SAA品番 SAA3T10020 ▶THULE品番 611002



タフでスタイリッシュなスチール製バスケット

## Thule Canyon 859XT

**¥79,200** (消費税10%込)



- スタイリッシュなロープロファイルデザイン
- 空力性能を高めるフェアリング付属
- ロック4504別売
- L1270mm×W1040mm×H150mm

▶SAA品番 SAA3T859XT ▶THULE品番 859XT



### + Add to your Thule Caprock

#### Thule クロスバーキット

Thuleスクエアバー、ウイングバー-Evo、ウイングバーエッジにキャップロックを取り付けるためのキット  
長さ180cm、6本入

**611300 ¥44,000** (消費税10%込)

▶SAA品番 SAA3T13000

▶THULE品番 611300

※SKフォレストスタールーフレール無し車に使う際は、キャップロック  
Sサイズ/Mサイズは使用できません。



#### Thule レールキット

キャップロックをバスケットとして使用するためのアルミ製レールキット、高さ8cm

**S 611201 ¥77,000** (消費税10%込)

▶SAA品番 SAA3T12010

▶THULE品番 611201

**M 611202 ¥77,000** (消費税10%込)

▶SAA品番 SAA3T12020

▶THULE品番 611202



#### Thule カバーストリップセット

キャップロックのバー上面を保護するラバーセット  
長さ180cm、6本入

**611320**

**¥11,000** (消費税10%込)

▶SAA品番 SAA3T13200

▶THULE品番 611320



### + Add to your Thule Canyon

#### Thule ワンキーシステム 4504

キー2本+シリンダー4個

**¥7,700** (消費税10%込)

▶SAA品番 SAA3T45040

▶THULE品番 4504



#### Thule エクステンション 8591XT

Canyon859XTを51cm延長するキットです。  
※8591XTを2個以上連結することはできません。

**¥38,500** (消費税10%込)

▶SAA品番 SAA3T8591X

▶THULE品番 8591XT



#### Thule ラゲッジネット

595-1 1300mm × 900mm

**¥11,000** (消費税10%込)

▶SAA品番 SAA3T59510

▶THULE品番 595-1



### + Fits attachments on Thule Caprock

THULEアタッチメントが装着可能なおすすめオプションをご用意致しました。

## Thule Over Cast

ソフトカバー採用の軽量オーニング

**901086**

**¥132,000** (消費税10%込)

▶SAA品番 SAA3T10860

▶THULE品番 901086

- Thuleバー用アダプター付属
- PVC製ソフトカバー
- サイズ/195×195cm、重量/12.6kg
- プロフェッショナルバー、ウイングバー、ウイングバー-Evo、スクエアバーに対応
- ※ウイングバーエッジには装着できません。
- ※取付には前後バー間隔が92cm以上必要です。バー取付アダプター付属



## Thule ロードストップ314

頑丈で機能的なロードストップ。積荷が滑らないように適所にしっかり固定します。

**314**

**¥6,600** (消費税10%込)

▶SAA品番 SAA3T31400

▶THULE品番 314

- 材質:強化プラスチック
- サイズ15cm、2個セット
- スライドバー、プロフェッショナルバーに対応
- CAPROCK対応
- ※ウイングバー-Evo・EDGEにはご使用いただけません。



## Thule アイボルト320

T-トラックを利用してストラップを通すためのアクセサリです。

**¥4,400** (消費税10%込)

▶SAA品番 SAA3T32000

▶THULE品番 320

- 穴径20mm、2個1セット
- スライドバー、プロフェッショナルバーに対応
- CAPROCK対応
- ※ウイングバー-Evo、EDGEには装着出来ません。



## Thule ストラップオーガナイザー

ストラップをきれいに保管するのに役立つスマートなアクセサリ-300kgの荷重に耐える強力ストラップ1本付

**521-1 ¥3,300** (消費税10%込)

2750mm、ストラップ×1本付

▶SAA品番 SAA3T52110

▶THULE品番 521-1

**522-1 ¥4,400** (消費税10%込)

4000mm、ストラップ×1本付

▶SAA品番 SAA3T52210

▶THULE品番 522-1



## Thule ストラップ

300kgの負荷に耐える強靭な調整式ストラップ

**524 ¥4,400** (消費税10%込)

▶SAA品番 SAA3T52400

▶THULE品番 524

**523 ¥4,950** (消費税10%込)

(400cm×2本)

▶SAA品番 SAA3T52300

▶THULE品番 523

**551 ¥5,500** (消費税10%込)

(600cm×2本)

▶SAA品番 SAA3T55100

▶THULE品番 551



# Cycle Carriers

## サイクルキャリア

あなたのサイクルをより簡単に、自由自在に運べます。  
マウンテンバイクから、ロードレース用バイクまで、幅広いタイプの自転車を、  
私たちのサイクルキャリアがカバーします。

## Thule ProRide 598

**598 シルバー ¥35,200** (消費税10%込)  
**598B ブラック ¥39,600** (消費税10%込)

- 載せるだけで簡単・正確にサイクルの積載ができる自動調節式フレームホルダー
  - サイクルを置くだけで、自動的にフレームホルダーに滑り込み、安全に固定できるように設計されたホイールトラレイ
  - ルーフの高さで回転ノブの操作ができ、すばやく簡単に取り付け調整が可能
  - 異なるサイズのホイールを安全に固定する、調節可能なホイールプロテクション付クイックリリースストラップ
  - 輝くエレガントなアルミニウム製
- ※積載可能なサイクル:重量20kg、フレーム幅80mmまで  
※スクエアバーへの装着には別途アダプター-889-5 ¥2,200 (消費税10%込) が必要です。

**598** ▶SAA品番 SAA3T59800 ▶THULE品番 598  
**598B** ▶SAA品番 SAA3T598B0 ▶THULE品番 598B  
**889-5** ▶SAA品番 SAA3T88950 ▶THULE品番 889-5



**固定ノブ**  
固定ノブを回すだけで、調整・固定することができます。

**フレームホルダー**  
フレームホルダーを調節することで、サイクルを確実に直立させることができます。

**クイックリリースストラップ**  
ホイールを所定の位置に素早く安全に固定します。



L1350mm×W330mm×H553mm バー上高さ:100mm(アーム格納時) 製品重量:4.2kg

## Thule UpRide 599

**¥51,700** (消費税10%込)

- フレームでなくフロントホイールでサイクルを固定
  - フレームを傷つけずに確実な積載が可能
  - カーボンフレーム自転車に対応
  - 外径20-29インチ、幅3インチまでのタイヤに適合 (別売ファットバイクアダプターを装着すれば幅5インチのタイヤまで積載が可能)
  - アームを運転席側・助手席側に容易に入れ替え可能
  - 後部にワイヤーロックを内蔵
- ※スクエアバーへの装着には別途アダプター-889-8 ¥2,200 (消費税10%込) が必要です。  
※泥除けのついたサイクルは積載できません。

**599** ▶SAA品番 SAA3T59900 ▶THULE品番 599  
**889-8** ▶SAA品番 SAA3T88980 ▶THULE品番 889-8



**フロントタイヤでサイクルを固定**  
20~29インチまでのサイクルに対応

**後部にワイヤーロックを内蔵**

**クイックリリースストラップ**  
別売ファットバイクアダプター装着で幅5インチのタイヤも積載可能



L1630mm×W300mm×H700mm バー上高さ:140mm(アーム格納時) 製品重量:7.7kg

## Thule TopRide 568

**¥52,800** (消費税10%込)

- 付属アダプター使用にて12×100、12×110、15×100、15×110mmのスルーアクスル付サイクルに対応
- 付属アダプター使用にて9mmクイックリリース付サイクルに対応
- フォーク部をスライド&クリックですばやく固定
- サイクル用ケーブルロック内蔵

▶SAA品番 SAA3T56800 ▶THULE品番 568



**フォーク部をスライド&クリックですばやく固定。**

**サイクル用ケーブルロック内蔵。**

**リムガード付きホイールストラップ。**



L1400mm×W210mm×H150mm バー上高さ:150mm 製品重量:4.0kg

## Thule FastRide 564

**¥40,700** (消費税10%込)

- 9mmクイックリリース付サイクルに対応
- トルクリミッター付ノブでフォーク部分を確実に固定
- サイクル用ケーブルロック内蔵

▶SAA品番 SAA3T56400 ▶THULE品番 564



**トルクリミッター付ノブでフォーク部分を確実に固定。**

**リムガード付きホイールストラップ。**

**サイクル用ケーブルロック内蔵。**



L1360mm×W210mm×H80mm バー上高さ:80mm 製品重量:3.3kg

## Thule FreeRide 532

**¥19,800** (消費税10%込)

- 直径80mmまでのフレームサイズに対応するクイックロック式フレームホルダー
- 異なるホイールサイズに対応するクイックリリースストラップ
- ロック機能内蔵
- 湾曲パイプを用いたダイナミックなニューデザイン
- 独創的なニューチタンカラー
- より容易な積載のための新型ホイールホルダー
- サイクルとキャリア、キャリアとベースキャリアの両方にロック可能

▶SAA品番 SAA3T53200 ▶THULE品番 532



**フレームホルダー**  
直径80mmまでのフレームサイズに対応。

**クイックリリースストラップ**  
リアホイールを所定の位置に安全に固定します。

**ロック機構内蔵**  
サイクルとキャリア、キャリアとベースキャリアの両方にロック可能。



L1480mm×W210mm×H595mm バー上高さ:60mm(アーム格納時) 製品重量:3.5kg

### + Add to your Bike Carrier

598用専用オプションパーツ

**Thule**  
**カーボンフレームプロテクター**  
**984**

¥5,500 (消費税10%込)  
▶SAA品番 SAA3T98400  
▶THULE品番 984



**Thule**  
**ホイールストラップロック**  
**986**

¥3,300 (消費税10%込)  
▶SAA品番 SAA3T98600  
▶THULE品番 986



### + Add to your Bike Carrier

**Thule**  
**ホイールホルダー**  
**547**

¥20,900 (消費税10%込)  
▶SAA品番 SAA3T54700  
▶THULE品番 547



**Thule**  
**ホイールストラップロック**  
**986**

ルーアマウントサイクルキャリア用ストラップロック  
¥3,300 (消費税10%込)  
▶SAA品番 SAA3T98600  
▶THULE品番 986



568用オプションパーツ  
**Thule**  
**アダプター-5681**  
20×110mm  
スルーアクスル用アダプター  
¥4,400 (消費税10%込)  
▶SAA品番 SAA3T56810  
▶THULE品番 5681



**Thule**  
**スクエアバー用**  
**アダプター-889-9**  
¥2,200 (消費税10%込)  
▶SAA品番 SAA3T88990  
▶THULE品番 889-9



564用オプションパーツ  
**Thule**  
**アダプター-5641**  
12×100、12×110、  
15×100、15×110mm  
スルーアクスル用アダプター  
¥11,000 (消費税10%込)  
▶SAA品番 SAA3T56410  
▶THULE品番 5641



**Thule**  
**アダプター-5681**  
20×110mm  
スルーアクスル用アダプター  
¥4,400 (消費税10%込)  
▶SAA品番 SAA3T56810  
▶THULE品番 5681



**Thule**  
**スクエアバー用**  
**アダプター-889-9**  
¥2,200 (消費税10%込)  
▶SAA品番 SAA3T88990  
▶THULE品番 889-9



# Water Sport Carriers

## ウォータースポーツキャリア

カヤックからカヌー、サーフボードまで、我々の独創的で精巧なウォータースポーツキャリアは、余分な体力を使うことなくギアを運搬し、あなたは現地での自然とのバトルに備えることができます。



Kayak carriers

カヤックの積み下ろしをダンパーがサポートするカヤックキャリア

### Thule Hullavator Pro 898

¥165,000 (消費税10%込)

- 内蔵するガスダンパーの力でカヤックの積み下ろしをサポート
- 折りたたみアームの昇降機能により、ルーフより低い位置で積み下ろし可能
- パッドがカヤックを保護
- 最大35kg、幅80cmまでのカヤックに対応
- 付属ストラップ275cm×2本
- クイックドロ-838付属

※ ハリアベータープロはThuleプロフェッショナルバーのみ使用可能です。他のバーではご使用いただけません。  
※ キャリア耐荷重60kg未満の車両にはご使用いただけません。  
L790mm×W450mm×H450mm バー上高さ:450mm 製品重量:17.5kg

▶SAA品番 SAA3T89800 ▶THULE品番 898



Kayak carriers

安全でスタイリッシュなカヤックキャリア

### Thule Hull-a-Port Aero 849

¥61,600 (消費税10%込)

- フロントリリースハンドルにより、使用していないときは折りたたむことが可能
- 工具不要の取付金具を介してT-trackに適合
- 耐久性のある柔らかいゴムパッドがカヤックを保護
- キャリア上部のストラップキャッチがカヤック積載時にロードストップを保持
- キャリアの盗難を防ぐロック付属。バックルカバー付きストラップとタイダウンロープ付属
- ※ スクエアバーへの装着にはアダプター-889-7 ¥3,300 (消費税10%込) が必要です。  
W460mm×H430mm バー上高さ:100mm(収納時) 製品重量:6.8kg

849 ▶SAA品番 SAA3T84900 ▶THULE品番 849  
889-7 ▶SAA品番 SAA3T88970 ▶THULE品番 889-7



折りたたみ機能  
使用していないときは折りたたむことが可能。

工具不要  
取付金具を介してT-trackに適合。

ストラップを保持  
キャリア上部にストラップキャッチが付属。



Kayak carriers

最大限の安全性とセキュリティをもたらすカヤックキャリア

### Thule K-Guard 840

¥58,300 (消費税10%込)

- 迅速、容易にベースキャリアにフィット
- カヤックの積み下ろしを最も簡単にするワイドアングルのチルト機能
- ロック可能なバックル付きのスチール製心線採用のストラップ
- アルミニウム製のエレガントなクレイドルスタイル
- 最大45kgのカヤックでCity Crashテスト基準をクリア
- ※ スクエアバーへの装着には別途アダプター-889-7 ¥3,300が必要です。  
L620mm×W80mm×H145mm バー上高さ:145mm 製品重量:4kg

840 ▶SAA品番 SAA3T84000 ▶THULE品番 840  
889-7 ▶SAA品番 SAA3T88970 ▶THULE品番 889-7



保護ラバー  
ハルへの圧力を適度に分散・維持します。

ロック可能なストラップ  
スチール製心線採用のストラップ。ロック可能となる初めてのカヤックキャリア。

チルト機能  
カヤックの積み下ろしを最も簡単にするワイドアングルのチルト機能。



Kayak carriers

フェルトカバーを備えたシットオンカヤック向けキャリア

### Thule DockGlide 896

¥41,800 (消費税10%込)

- 角度調整レバーを備えた2つの独立したピボットパドルにより、あらゆる形状の艇体にフィット
- 最大幅90cm、重量35kgまでのカヤックを積載可能
- フェルト加工の後部サドルにより、簡単にカヤックの積み下ろしが可能
- 柔軟な大型クッションパッドが艇体を保護
- 付属ストラップ400cm×2本
- 付属フック付ロープ×2本
- ※ スクエアバーへの装着には別途アダプター-889-7 ¥3,300 (消費税10%込) が必要です。  
L 195mm×W 120mm×H 190mm バー上高さ:190mm 製品重量:2kg

896 ▶SAA品番 SAA3T89600 ▶THULE品番 896  
889-7 ▶SAA品番 SAA3T88970 ▶THULE品番 889-7



ストラップを保持  
キャリア上部にストラップキャッチが付属。

## 【アイサイト搭載車へのカヌー・カヤック・サーフボードの積載について】

- カメラの視野は水平より上方4度程度になります。ルーフに搭載したものがその視野を遮ってしまうとアイサイトの機能に影響が出てしまいます。必ずルーフの高さから上になるよう搭載してください。

# Water Sport Carriers



Sup carriers

ボードプロテクション内蔵の伸縮式ボードキャリア

### Thule Board Shuttle 811

¥44,000 (消費税10%込)

- 幅70~86cmのボードにジャストフィットする、伸縮式構造
- 全天候型ベースパッドが運搬中のボードを保護
- 耐久性の強いバックルバンパー付ストラップが、車とボードを運搬中のひっかき傷から保護
- SUPボード2枚を積載可能
- フック付ロープ×1本付属
- ※ スライドバー、プロフェッショナルバーへの装着にはアダプター-882 ¥6,600 (消費税10%込) が必要です。  
L135mm×W600~900mm×H70mm バー上高さ:70mm 製品重量:2.7kg

811 ▶SAA品番 SAA3T81100 ▶THULE品番 811  
882 ▶SAA品番 SAA3T88200 ▶THULE品番 882



Surfboard carriers

スクエアバー用サーフボードキャリア

### Thule Surfboard Carrier 8432

8432 ¥13,200 (消費税10%込)

- 長さ50cmの高密度フォームパッドがサーフボードを保護します
- THULEクイックドロ- (別売) とあわせてご使用ください
- バックル付きベルトが2枚までのサーフボードを確実に固定
- スクエアバー用
- L500mm×H70mm バー上高さ:30mm 製品重量:0.6kg

▶SAA品番 SAA3T84320 ▶THULE品番 8432



Sup carriers

パドル・マスト等を2本積載可能

### Thule JawGrip 856

¥15,400 (消費税10%込)

- 直径25~55mmまでのパドル・マストを2本積載可能
- 風切り音を抑えるローデザイン
- 両側のベルトそれぞれで積載物を固定可能
- L210mm×H52mm バー上高さ:52mm 製品重量:0.4kg
- ▶SAA品番 SAA3T85600 ▶THULE品番 856



Surfboard carriers

ウイングバー用サーフボードキャリア

### Thule Surfboard Carrier 8451

8451 ¥14,300 (消費税10%込)

- 長さ50cmの高密度フォームパッドがサーフボードを保護します
- THULEクイックドロ- (別売) とあわせてご使用ください
- バックル付きベルトが2枚までのサーフボードを確実に固定
- ウイングバー/ウイングバー-Evo/ウイングバー-エッジ用
- L500mm×H50mm バー上高さ:50mm 製品重量:0.6kg

▶SAA品番 SAA3T84510 ▶THULE品番 8451



Canoe carriers

カヌーや小型ボートを安全に積載

### Thule Portage 819

¥28,600 (消費税10%込)

- さまざまなサイド形状とすることでカナディアンカヌーの積載が容易に
- カラビナ付ラチェット式クイックドロ-ストラップ×2本付属
- 付属ストラップ 400cm×2本
- ※ スライドバー、プロフェッショナルバーへの装着にはアダプター-882 ¥6,600 (消費税10%込) が必要です。  
W90mm×H60mmバー上高さ:60mm 製品重量:1.9kg

819 ▶SAA品番 SAA3T81900 ▶THULE品番 819  
882 ▶SAA品番 SAA3T88200 ▶THULE品番 882



**+** Add to your Water Sport Carrier

**Thule ストラップ**  
524 2750mm × 2本  
¥4,400 (消費税10%込)  
▶SAA品番 SAA3T52400  
▶THULE品番 524

523 4000mm × 2本  
¥4,950 (消費税10%込)  
▶SAA品番 SAA3T52300  
▶THULE品番 523

551 6000mm × 2本  
¥5,500 (消費税10%込)  
▶SAA品番 SAA3T55100  
▶THULE品番 551

**Thule ストラップ オーガナイザー**  
521-1 2750mm  
ストラップ×1本付  
¥3,300 (消費税10%込)  
▶SAA品番 SAA3T52110  
▶THULE品番 521-1

522-1 4000mm  
ストラップ×1本付  
¥4,400 (消費税10%込)  
▶SAA品番 SAA3T52210  
▶THULE品番 522-1

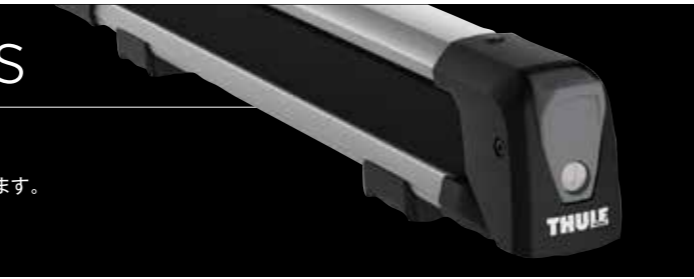
**Thule クイックドロ- 838**  
¥9,900 (消費税10%込)  
▶SAA品番 SAA3T83800  
▶THULE品番 838

**Thule アイボルト320**  
¥4,400 (消費税10%込)  
・スライドバー、プロフェッショナルバーに対応  
※ウイングバー-Evo、ウイングバー-エッジ721xには装着出来ません。  
▶SAA品番 SAA3T32000  
▶THULE品番 320

# Winter Sport Carriers

## ウィンタースポーツキャリア

雪が付いたままのスキー・スノーボードを車室に持ち込むと窓が曇り安全運転の妨げとなります。簡単・確実な積載を追求したTHULEウィンタースポーツキャリアを是非ご利用ください。



スライド機構を内蔵したウィンターキャリア

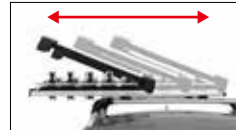
### Thule SnowPack Extender 7325

**7325 シルバー** (積載有効幅:62cm) **¥52,800** (消費税10%込)

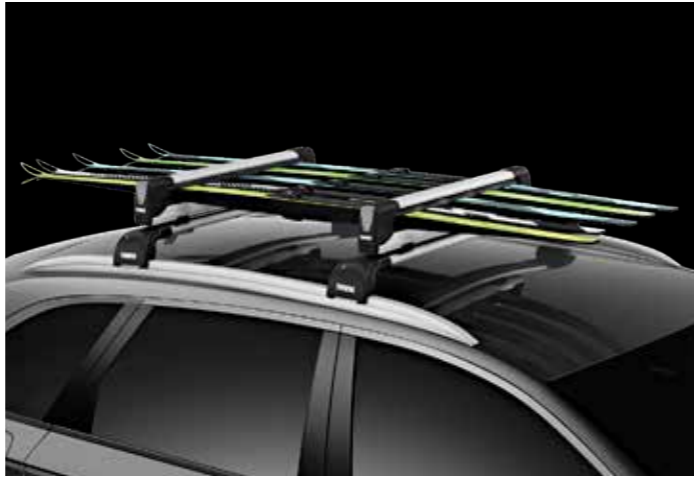
**7325B ブラック** (積載有効幅:62cm) **¥57,200** (消費税10%込)

- スキーのビンディングがカールーフに干渉しづらい、ハイポジションデザイン
  - カールーフに伸び上がらなくても簡単に積み降ろしができるスライド機構
  - グローブを付けたまま簡単に開閉できる、大きなプッシュボタン
  - スキーをキャリアに、キャリアを車にロックするThuleワンキーロックシステム内蔵
  - 滑りにくく極めて柔らかいラバーアームが、スキーやスノーボードの表面を傷つけることなく、しっかり保持
- ※スクエアバーへの装着には別途アダプター-889-7 ¥3,300(消費税10%込)が必要です。

7325 ▶SAA品番 SAA3T73250 ▶THULE品番 7325  
7325B ▶SAA品番 SAA3T7325B ▶THULE品番 7325B  
889-7 ▶SAA品番 SAA3T88970 ▶THULE品番 889-7



スライド機能  
背伸びしてカールーフの上に手を伸ばすことなく、ワンタッチでキャリアを引き出し、スキーの積み下ろしが簡単にできる便利なスライド機構を搭載。



W770mm×H140mm バー上高さ:140mm 製品重量:5.4kg

スマートな空カデデザインのスキーキャリア

### Thule SnowPack

**7322 シルバー** (積載有効幅:25cm) **¥33,000** (消費税10%込)

**7324 シルバー** (積載有効幅:50cm) **¥38,500** (消費税10%込)

**7324B ブラック** (積載有効幅:50cm) **¥42,900** (消費税10%込)

**7326 シルバー** (積載有効幅:75cm) **¥48,400** (消費税10%込)

**7326B ブラック** (積載有効幅:75cm) **¥52,800** (消費税10%込)

- 最近の厚みのあるスキーやスノーボードも安全に運べます
  - 一体型垂直スプリングシステムにより、ギアを運んでいないときはキャリアの高さを低くできます
  - 付属の延長フットにより、スキーのビンディングの高さに応じてキャリアの高さを調節可能
  - カールーフとの隙間を確保してルーフを傷つけません
  - ウルトラスフト・ラバーアームがスキーやスノーボードの表面を傷つけることなく、しっかりグリップして固定します
  - あらゆるタイプのスキーやスノーボードに対応した設計のルーフマウントキャリア
  - グローブを付けたまま簡単に開閉できる、大きなプッシュボタン
  - 工具不要の一体型ハードウェアで、キャリアバーのトラックに直接取り付け可能
- ※スクエアバーへの装着には別途アダプター-889-7 ¥3,300(消費税10%込)が必要です。

7322 ▶SAA品番 SAA3T73220 ▶THULE品番 7322  
7324 ▶SAA品番 SAA3T73240 ▶THULE品番 7324  
7324B ▶SAA品番 SAA3T7324B ▶THULE品番 7324B  
7326 ▶SAA品番 SAA3T73260 ▶THULE品番 7326  
7326B ▶SAA品番 SAA3T7326B ▶THULE品番 7326B  
889-7 ▶SAA品番 SAA3T88970 ▶THULE品番 889-7

クロスカントリースキー専用キャリア

### Thule SkiClick 7291

**¥13,200** (消費税10%込)

- クロスカントリースキー専用(アルペンスキーには使用できません)
- クリックするだけでルーフトラックに固定
- 省スペースを実現したスマートな設計
- セーフティロック機能

▶SAA品番 SAA3T72910 ▶THULE品番 7291



W110mm×H90mm バー上高さ:90mm

## バー、キャリア適応表

○は装着可、×は装着不可、別売アダプターが必要な場合は品番を記載

	スクエアバー		ウイングバー-Evo	ウイングバー-エッジ	スライドバー		プロフェッショナルバー		キャップロック	
	SAA品番	THULE品番			SAA品番	THULE品番	SAA品番	THULE品番	SAA品番	THULE品番
Vector Alpine	○		○	○※1	SAA3T69760	697-6	SAA3T69760	697-6		×
Vector L	○		○	○※1	SAA3T69760	697-6	SAA3T69760	697-6		×
Vector M	○		○	○※1	SAA3T69760	697-6	SAA3T69760	697-6		×
Motion3 XXL Low	○		○	○※1	SAA3T69760	697-6	SAA3T69760	697-6		×
Motion3 XXL	○		○	○※1	SAA3T69760	697-6	SAA3T69760	697-6		×
Motion3 XL Low	○		○	○※1	SAA3T69760	697-6	SAA3T69760	697-6		×
Motion3 XL	○		○	○※1	SAA3T69760	697-6	SAA3T69760	697-6		×
Motion3 L	○		○	○※1	SAA3T69760	697-6	SAA3T69760	697-6		×
Motion3 M	○		○	○※1	SAA3T69760	697-6	SAA3T69760	697-6		×
Motion3 Sport	○		○	○※1	SAA3T69760	697-6	SAA3T69760	697-6		×
Force 3 XXL Sport	○		○	○※1	SAA3T69760	697-6	SAA3T69760	697-6		×
Force 3 XL	○		○	○※1	SAA3T69760	697-6	SAA3T69760	697-6		×
Force 3 L	○		○	○※1	SAA3T69760	697-6	SAA3T69760	697-6		×
Force 3 L Sport	○		○	○	SAA3T69760	697-6	SAA3T69760	697-6		×
Force 3 M	○		○	○※1	SAA3T69760	697-6	SAA3T69760	697-6		×
Force 3 S	○		○	○※1	SAA3T69760	697-6	SAA3T69760	697-6		×
Canyon 859XT	○		○	○						×
Over Cast	○		○	×	×			○		○
Load Stop 314		×	×	×	×					○
ProRide 598	SAA3T88950	889-5	○	○	○			○		○
ProRide 598B	SAA3T88950	889-5	○	○	○			○		○
UpRide 599	SAA3T88980	889-8	○	○	○			○		○
TopRide 568	SAA3T88990	889-9	○	○	○			○		○
FastRide 564	SAA3T88990	889-9	○	○	○			○		○
FreeRide 532			○	○	○			○		○
Hullavator Pro 898		×	×	×	×			○		×
K-guard 840	SAA3T88970	889-7	○	×	○			○		×
Hull-a-Port Aero 849	SAA3T88970	889-7	○	○	○			○		○
DockGlide 896	SAA3T88970	889-7	○	○	○			○		○
Board Shuttle 811			○	○	SAA3T88200	882	SAA3T88200	882		○
JawGrip 856			○	○	○			○		○
Surfboard Carrier 8432			×	×	×			×		×
Surfboard Carrier 8451		×	○	○	×			×		×
Portage 819			○	○	SAA3T88200	882	SAA3T88200	882		○
Eyebolt 320		×	×	×	○			○		○
SnowPack Extender 7325	SAA3T88970	889-7	○	○	○			○		○
SnowPack Extender 7325B	SAA3T88970	889-7	○	○	○			○		○
SnowPack 7322	SAA3T88970	889-7	○	○	○			○		○
SnowPack 7324	SAA3T88970	889-7	○	○	○			○		○
SnowPack 7324B	SAA3T88970	889-7	○	○	○			○		○
SnowPack 7326	SAA3T88970	889-7	○	○	○			○		○
SnowPack 7326B	SAA3T88970	889-7	○	○	○			○		○
SnowPack 7326B	SAA3T88970	889-7	○	○	○			○		○
SkiClick 7291			○	○	○			○		○

※1 車種により装着ができない場合がございます。詳しくは車種別ボックス装着可否一覧表(P.20-21)をご覧ください。

## 別売アダプター一覧

スクエアバー用	SAA品番	THULE品番	消費税10%込本体価格
プロライドスクエアアダプター-889-5	SAA3T88950	889-5	¥2,200
スノーバック/ドックグライド スクエアアダプター-889-7	SAA3T88970	889-7	¥3,300
アップライド スクエアアダプター-889-8	SAA3T88980	889-8	¥2,200
トップライド/ファストライド スクエアアダプター-889-9	SAA3T88990	889-9	¥2,200

ルーフボックス用	SAA品番	THULE品番	消費税10%込本体価格
Tトラックアダプター-697-1	SAA3T69710	697-1	¥6,600
Tトラックアダプター-697-6	SAA3T69760	697-6	¥8,800

ウォータースポーツ用	SAA品番	THULE品番	消費税10%込本体価格
ポータージャアダプター-882	SAA3T88200	882	¥6,600

# 車種別ボックス装着可否一覧表

○ リアドアに干渉しないボックス × リアドアに干渉するボックス

車種別	ボックス別	Vector			Motion3						
		Alpine	L	M	XXL Low	XXL	XL Low	XL	L	Sport	M
レガシイ	アウトバック (BS#)	○	×	○	○	○	○	○	○	○	○
	アウトバック (BS#) クロスバー搭載車	×	×	×	×	×	×	×	×	○	○
	アウトバック Limited(BT#)	×	×	○	×	×	○	○	○	○	○
	アウトバック X Break(BT#)	○	○	○	○	○	○	○	○	○	○
レヴォーグ・レイバック	(VN#)	○	○	○	○	○	○	○	○	○	○
レヴォーグ	(VN#)	○	○	○	○	○	○	○	○	○	○
	(VM#)	○	○	○	○	○	○	○	○	○	○
WRX S4	(VB#)	○	○	○	○	○	○	○	○	○	○
WRX (Dタイプ以降対応、 カーボンルーフ車は除く)	(VA#)	○	○	○	○	○	○	○	○	○	○
クロストレック	ルーフレール無 (GU#)	○	×	○	○	○	○	○	○	○	○
	ルーフレール付 (GU#)	×	×	×	×	×	×	×	×	○	○
インプレッサ	(GU#)	○	×	○	○	○	○	○	○	○	○
	G4 (GK#)	○	○	○	○	○	○	○	○	○	○
	スポーツ (GT#)	○	○	○	○	○	○	○	○	○	○
XV	ルーフレール無 (GT#) Advanceも含む	○	○	○	○	○	○	○	○	○	○
	ルーフレール付 (GT#)	×	×	×	×	×	×	×	×	○	○
	Advance e-BOXER ローマウントタイプ	×	×	×	×	×	×	×	×	×	○
フォレスター	ダイレクト ルーフレール (SL#)	○	○	○	○	○	○	○	○	○	○
	ラダー ルーフレール (SL#)	○	○	○	○	○	○	○	○	○	○
	ルーフレール無 (SK#)	○	○	○	○	○	○	○	○	○	○
	ルーフレール付 (SK#)	○	○	○	○	○	○	○	○	○	○
ソルテラ (ソーラールーフ装着車は除く)	ルーフレール無 (EW#)	×	×	×	×	×	×	×	×	○	○
	ルーフレール付 (EW#)	×	×	×	×	×	×	×	×	○	○

# アウトバック クロスバー搭載車の場合 (BS# X Break、BT# Limited)

○ クロスバーに装着可、但しプロテクションシートTH331-1を使用してください。 × クロスバーに装着不可

車種別	ボックス別	Force 3					
		XXL Sport	XL	L	L Sport	M	S
レガシイ	アウトバック (BS#)	×	○	○	○	○	○
	アウトバック (BS#) クロスバー搭載車	×	○	○	○	○	○
	アウトバック Limited(BT#)	×	○	○	○	○	○
	アウトバック X Break(BT#)	○	○	○	○	○	○
レヴォーグ・レイバック	(VN#)	○	○	○	○	○	○
レヴォーグ	(VN#)	○	○	○	○	○	○
	(VM#)	○	○	○	○	○	○
WRX S4	(VB#)	○	○	○	○	○	○
WRX (Dタイプ以降対応、 カーボンルーフ車は除く)	(VA#)	×	×	○	○	○	○
クロストレック	ルーフレール無 (GU#)	×	○	○	○	○	○
	ルーフレール付 (GU#)	×	×	×	○	○	○
インプレッサ	(GU#)	×	○	○	○	○	○
	G4 (GK#)	○	○	○	○	○	○
	スポーツ (GT#)	○	○	○	○	○	○
XV	ルーフレール無 (GT#) Advanceも含む	○	○	○	○	○	○
	ルーフレール付 (GT#)	×	×	×	○	○	○
	Advance e-BOXER ローマウントタイプ	×	×	×	×	○	○
フォレスター	ダイレクト ルーフレール (SL#)	○	○	○	○	○	○
	ラダー ルーフレール (SL#)	○	○	○	○	○	○
	ルーフレール無 (SK#)	○	○	○	○	○	○
	ルーフレール付 (SK#)	○	○	○	○	○	○
ソルテラ (ソーラールーフ装着車は除く)	ルーフレール無 (EW#)	×	×	○	○	○	○
	ルーフレール付 (EW#)	×	×	○	○	○	○

**THULE商品 価格一覧表**

以下に記載の無い商品については、(株)阿部商会 THULEコンセプトショップへお問い合わせください。

	SAA品番	品番	名称	希望小売価格 (消費税10%込)	カタログ 掲載ページ	
フット	SAA3T71041	710410	フット Evo Raised Rail 710410 4個入り	¥26,400	6	
	SAA3T71050	7105	フット Evo Clamp 7105 4個入り	¥25,300	6	
	SAA3T71060	7106	フット Evo Flush Rail 7106 4個入り	¥25,300	6	
	SAA3T71070	7107	フット Evo Fixpoint 7107 4個入り	¥25,300	6	
	SAA3T72040	7204	フット Edge Raised Rail 7204 4個入り	¥44,000	6	
	SAA3T72050	7205	フット Edge Clamp 7205 4個入り	¥35,200	6	
	SAA3T72060	7206	フット Edge Flush Rail 7206 4個入り	¥35,200	6	
	SAA3T72070	7207	フット Edge Fixpoint 7207 4個入り	¥35,200	6	
	SAA3T71075	710750	キットカバー 7107,7207用	¥4,400	6	
	SAA3T71220	7122	スクエアバー 118cm 2本入り	¥11,000	7	
SAA3T71230	7123	スクエアバー 127cm 2本入り	¥11,000	7		
SAA3T71240	7124	スクエアバー 135cm 2本入り	¥11,000	7		
SAA3T71120	7112	ウイングバーEvo 118cm 2本入り	¥24,200	7		
SAA3T7112B	7112B	ウイングバーEvo ブラック 118cm 2本入り	¥28,600	7		
SAA3T71130	7113	ウイングバーEvo 127cm 2本入り	¥24,200	7		
SAA3T7113B	7113B	ウイングバーEvo ブラック 127cm 2本入り	¥28,600	7		
SAA3T71140	7114	ウイングバーEvo 135cm 2本入り	¥24,200	7		
SAA3T7114B	7114B	ウイングバーEvo ブラック 135cm 2本入り	¥28,600	7		
SAA3T72120	7212	ウイングバーエッジ 77cm 1本入り	¥12,100	7		
SAA3T7212B	7212B	ウイングバーエッジ ブラック 77cm 1本入り	¥14,300	7		
SAA3T72130	7213	ウイングバーエッジ 86cm 1本入り	¥12,100	7		
SAA3T7213B	7213B	ウイングバーエッジ ブラック 86cm 1本入り	¥14,300	7		
SAA3T72140	7214	ウイングバーエッジ 95cm 1本入り	¥12,100	7		
SAA3T7214B	7214B	ウイングバーエッジ ブラック 95cm 1本入り	¥14,300	7		
SAA3T72150	7215	ウイングバーエッジ 104cm 1本入り	¥12,100	7		
SAA3T7215B	7215B	ウイングバーエッジ ブラック 104cm 1本入り	¥14,300	7		
SAA3T89100	891	スライドバー 127cm 2本入り	¥53,900	7		
SAA3T89200	892	スライドバー 144cm 2本入り	¥60,500	7		
SAA3T89300	893	スライドバー 162cm 2本入り	¥67,100	7		
SAA3T93000	390	プロフェッショナルバー 120cm 2本入り	¥34,100	7		
SAA3T93100	391	プロフェッショナルバー 135cm 2本入り	¥34,100	7		
車種別取付キット	SAA3T50670	5067	取付キット インプレッサG4(GK#)用	¥9,900	4	
	SAA3T53140	5314	取付キット ソルテラ ルーフレール無(EW#)用	¥9,900	4	
	SAA3T60470	6047	取付キット レガシリアアウトバック(BS#)用	¥9,900	4	
	SAA3T70460	7046	取付キット NEWレヴォーグ(VN#)用	¥9,900	4	
	SAA3T70580	7058	取付キット レヴォーグ(VM#)用	¥9,900	4	
	SAA3T70940	7094	取付キット WRX S4(VB#)用	¥9,900	4	
	SAA3T7111K	7111	取付キット インプレッサスポーツ(GT#), XV(GT#)用	¥9,900	4	
	SAA3T71330	7133	取付キット ソルテラ ルーフレール付(EW#)用	¥9,900	4	
	SAA3T71360	7136	取付キット クロストレック ルーフレール無(GU#), インプレッサ(GU#)用	¥9,900	4	
	SAA3T61540	6154	取付キット XV Advance e-BOXER ローマウントタイプ	¥9,900	4	
	SAA3T70970	7097	取付キット フォレスタールーフレール無(SK#)用	¥9,900	4	
	SAA3T61740	6174	取付キット フォレスターダイレクトルーフレール(SL#)用	¥9,900	4	
	プロテクションシート	SAA3T33110	331-1	プロテクションシート 17cm×8.5cm	¥1,100	7
	SAA3T33200	332	プロテクションシート 13cm×14cm	¥1,320	7	
ワンキーシステム	SAA3T45040	4504	ワンキーシステム キー2本、シリンダー4個	¥7,700	7・13	
	SAA3T45080	4508	ワンキーシステム キー2本、シリンダー8個	¥11,000	7	
	SAA3T45120	4512	ワンキーシステム キー3本、シリンダー12個	¥14,300	7	
ルーフトッテナント	SAA3T10100	901010	Thule アプローチ S グレー	¥528,000	8	
	SAA3T10110	901011	Thule アプローチ S タン	¥528,000	8	
	SAA3T10120	901012	Thule アプローチ M グレー	¥627,000	8	
	SAA3T10130	901013	Thule アプローチ M タン	¥627,000	8	
	SAA3T10140	901014	Thule アプローチ M ダークスレート	¥627,000	8	
	SAA3T18830	901883	アンチコンデンセーションマット S用	¥35,200	8	
	SAA3T18840	901884	アンチコンデンセーションマット M用	¥37,400	8	
	SAA3T18500	901850	テントオーガナイザー	¥16,500	8	
	SAA3T18570	901857	インシュレーター S用	¥63,800	8	
	SAA3T18580	901858	インシュレーター M用	¥68,200	8	
	SAA3T76170	307617	レベラー	¥12,100	8	
	SAA3T18510	901851	アプローチオーニング	¥74,800	8	
	SAA3T10190	901019	アプローチアネックス S用	¥132,000	8	
	SAA3T10200	901020	アプローチアネックス M用	¥165,000	8	
	SAA3T61350	6135	ルーフボックス Vector Alpine チタンマット	¥396,000	9	
	SAA3T61351	6135-1	ルーフボックス Vector Alpine ブラックメタリック	¥396,000	9	
	SAA3T61370	6137	ルーフボックス Vector L チタンマット	¥396,000	9	
SAA3T61371	6137-1	ルーフボックス Vector L ブラックメタリック	¥396,000	9		
SAA3T61320	6132	ルーフボックス Vector M チタンマット	¥385,000	9		
SAA3T61321	6132-1	ルーフボックス Vector M ブラックメタリック	¥385,000	9		
SAA3T63950	639500	ルーフボックス Motion3 XXL Low グロスブラック	¥231,000	10		
SAA3T63990	639900	ルーフボックス Motion3 XXL グロスブラック	¥231,000	10		
SAA3T63991	639901	ルーフボックス Motion3 XXL グロスチタン	¥231,000	10		
SAA3T63940	639400	ルーフボックス Motion3 XL Low グロスブラック	¥198,000	10		
SAA3T63941	639401	ルーフボックス Motion3 XL Low グロスチタン	¥198,000	10		

	SAA品番	品番	名称	希望小売価格 (消費税10%込)	カタログ 掲載ページ
ルーフボックス	SAA3T63980	639800	ルーフボックス Motion3 XL グロスブラック	¥198,000	10
	SAA3T63981	639801	ルーフボックス Motion3 XL グロスチタン	¥198,000	10
	SAA3T63970	639700	ルーフボックス Motion3 L グロスブラック	¥187,000	10
	SAA3T63971	639701	ルーフボックス Motion3 L グロスチタン	¥187,000	10
	SAA3T63920	639200	ルーフボックス Motion3 M グロスブラック	¥176,000	10
	SAA3T63960	639600	ルーフボックス Motion3 Sport グロスブラック	¥176,000	10
	SAA3T64510	645100	ルーフボックス FORCE3 S ブラックエアロスキン	¥132,000	10
	SAA3T64520	645200	ルーフボックス FORCE3 M ブラックエアロスキン	¥154,000	10
	SAA3T64560	645600	ルーフボックス FORCE3 L SPORT ブラックエアロスキン	¥143,000	10
	SAA3T64570	645700	ルーフボックス FORCE3 L ブラックエアロスキン	¥165,000	10
	SAA3T64580	645800	ルーフボックス FORCE3 XL ブラックエアロスキン	¥176,000	10
	SAA3T64530	645300	ルーフボックス FORCE3 XXL SPORT ブラックエアロスキン	¥176,000	10
	SAA3T69450	694-5	スキーホルダー(幅44cm)	¥9,900	9
	SAA3T69460	694-6	スキーホルダー(幅53cm)	¥9,900	9
	SAA3T69470	694-7	スキーホルダー(幅58cm)	¥11,000	9
	SAA3T69480	694-8	スキーホルダー(幅65cm)	¥12,100	9
	SAA3T69490	694-9	スキーホルダー(幅76cm)	¥13,200	9
	SAA3T69710	697-1	Tトラックアダプター 697-1	¥6,600	19
	SAA3T69760	697-6	Tトラックアダプター 697-6	¥8,800	19
	キャリアバスケット	SAA3T10010	611001	キャップロック S 150×133cm	¥198,000
SAA3T10020		611002	キャップロック M 150×150cm	¥209,000	12
SAA3T12010		611201	レールキット S (高さ6cm)	¥77,000	12
SAA3T12020		611202	レールキット M (高さ6cm)	¥77,000	12
SAA3T13000		611300	Caprockクロスバーキット	¥44,000	12
SAA3T13200		611320	カバーストリップセット	¥11,000	12
SAA3T10860		901086	オーバーキャスト	¥132,000	12
SAA3T31400		314	ロードストップ	¥6,600	12
SAA3T859XT		859XT	キャニオン859XT	¥79,200	13・24
SAA3T8591X		8591XT	エクステンション8591XT	¥38,500	13
SAA3T9510		595-1	ラゲッジネット 1300mm×900mm	¥11,000	13
SAA3T59800		598	サイクルアタッチメント ProRide598	¥35,200	14
SAA3T598B0		598B	サイクルアタッチメント ProRide598B	¥39,600	14
SAA3T59900		599	サイクルアタッチメント UpRide599	¥51,700	14
SAA3T98400	984	598用カーボンフレームプロテクター	¥5,500	14	
SAA3T88950	889-5	598用スクエアバーアダプター	¥2,200	14	
SAA3T88980	889-8	599用スクエアバーアダプター	¥2,200	14	
SAA3T98600	986	ホイールストラップロック986	¥3,300	14・15	
SAA3T56800	568	サイクルアタッチメント TopRide 568	¥52,800	15	
SAA3T56400	564	サイクルアタッチメント FastRide 564	¥40,700	15	
SAA3T53200	532	サイクルアタッチメント Freeride 532	¥19,800	15	
SAA3T54700	547	ホイールホルダ 547	¥20,900	15	
SAA3T56410	5641	564用アダプター	¥11,000	15	
SAA3T56810	5681	568用アダプター	¥4,400	15	
SAA3T88990	889-9	スクエアバー用アダプター	¥2,200	15	
ウォータースポーツ キャリア	SAA3T89800	898	カヤックアタッチメント Hullavator Pro 898	¥165,000	16
	SAA3T84000	840	カヤックアタッチメント K-Guard840	¥58,300	16
	SAA3T83800	838	クイックドロ-838	¥9,900	17
	SAA3T32000	320	アイボルト320	¥4,400	13・17
	SAA3T84900	849	カヤックアタッチメント(可倒式) Hull-a-port Aero 849	¥61,600	16
	SAA3T89600	896	カヤックアタッチメント DockGlide896	¥41,800	16
	SAA3T81900	819	カヌーアタッチメント Portage 819	¥28,600	17・24
	SAA3T88200	882	ポーテージアダプター-882	¥6,600	17
	SAA3T81100	811	ボードシャトル 811	¥44,000	17・24
	SAA3T85600	856	サーフボードアタッチメント JawGrip 856	¥15,400	17
	SAA3T84320	8432	サーフボードアタッチメント Surfboard Carrier 8432	¥13,200	17
	SAA3T84510	8451	サーフボードアタッチメント Surfboard Carrier 8451	¥14,300	17
	SAA3T52110	521-1	ストラップオーガナイザー 275cm	¥3,300	13・17
	SAA3T52210	522-1	ストラップオーガナイザー 400cm	¥4,400	13・17
	SAA3T52400	524	ストラップ 275cm	¥4,400	13・17
	SAA3T52300	523	ストラップ 400cm	¥4,950	13・17
	SAA3T55100	551	ストラップ 600cm	¥5,500	13・17
ウインタースポーツ キャリア	SAA3T73250	7325	スキーアタッチメント Snowpack Extender7325 シルバー	¥52,800	18
	SAA3T7325B	7325B	スキーアタッチメント Snowpack Extender7325B ブラック	¥57,200	18
	SAA3T73220	7322	スキーアタッチメント Snowpack7322(25cm幅) シルバー	¥33,000	18
	SAA3T73240	7324	スキーアタッチメント Snowpack7324(50cm幅) シルバー	¥38,500	18
	SAA3T7324B	7324B	スキーアタッチメント Snowpack7324B(50cm幅) ブラック	¥42,900	18
	SAA3T73260	7326	スキーアタッチメント Snowpack7326(75cm幅) シルバー	¥48,400	18
	SAA3T7326B	7326B	スキーアタッチメント Snowpack7326B(75cm幅) ブラック	¥52,800	18
	SAA3T72910	7291	スキーアタッチメント SkiClick 7291	¥13,200	18
	SAA3T88970	889-7	スクエアバーアダプター 889-7	¥3,300	16・18
	SAA3T7324U	7324US	スキーアタッチメント Snowpack M 7324US(50cm幅) シルバー	¥69,300	24
	SAA3T7325U	7325US	スキーキャリアアタッチメント Snowpack Extender シルバー	¥88,000	24

## アウトバック Limited 純正クロスバー装着可能商品

スバル車純正クロスバー用ラインナップ一覧。  
キャンプ・マリンスポーツ・スキー等、  
四季を通じて楽しむ方用に必須アイテムをご用意致しました。

※旧型アウトバック X-Breakも同じ適合になります。  
※ルーフボックスの装着可否はP20・P21をご覧ください。

### Winter Sport Carriers

#### SnowPack Extender<sup>※</sup>

¥88,000 (消費税10%込)

- L900mm×W65mm×H155mm
- 積載有効幅:780mm
- 製品重量:7.5kg
- ▶SAA品番 SAA3T7325U
- ▶THULE品番 7325US



- スキーのビンディングがカールフに干渉しづらい、ハイポジションデザイン
- カールフに伸び上がらなくても簡単に積み降ろしができるスライド機構
- グローブを付けたまま簡単に開閉できる、大きなプッシュボタン
- スキーをキャリアに、キャリアを車にロックするThuleワンキーロックシステム内蔵
- 滑りにくく極めて柔らかいラバーアームが、スキーやスノーボードの表面を傷つけることなく、しっかり保持

### Water Sport Carriers

#### Portage 819

¥28,600 (消費税10%込)

- ▶SAA品番 SAA3T81900
- ▶THULE品番 819



- nadらかなサイド形状とすることでカナディアンカヌーの積載が容易に
- カラビナ付ラチェット式クイックドローストラップ×2本付属
- 付属ストラップ 400cm×2本

### Carrier Baskets

#### Thule Canyon 859XT

¥79,200 (消費税10%込)

- ▶SAA品番 SAA3T859XT
- ▶THULE品番 859XT



- スタイリッシュなロープロファイルデザイン
- 空力性能を高めるフェアリング付属
- ロック4504別売
- L1270mm×W1040mm×H150mm

### Winter Sport Carriers

#### SnowPack M<sup>※</sup>

¥69,300 (消費税10%込)

- L615mm×W65mm×H120mm
- 積載有効幅:525mm
- 製品重量:5.1kg
- ▶SAA品番 SAA3T7324U
- ▶THULE品番 7324US



- 最近の厚みのあるスキーやスノーボードも安全に運べます
- 一体型垂直スプリングシステムにより、ギアを運んでいないときはキャリアの高さを低くできます
- 付属の延長フットにより、スキーのビンディングの高さに応じてキャリアの高さを調節可能
- カールフとの隙間を確保してルーフを傷つけない
- ウルトラソフトラバーアームがスキーやスノーボードの表面を傷つけることなく、しっかりグリップして固定します
- あらゆるタイプのスキーやスノーボードに対応した設計のルーフマウントキャリア
- グローブを付けたまま簡単に開閉できる、大きなプッシュボタン

### Water Sport Carriers

#### Board Shuttle811

¥44,000 (消費税10%込)

- ▶SAA品番 SAA3T81100
- ▶THULE品番 811



- 幅70~86cmのボードにジャストフィットする、伸縮式構造
- 全天候型ベースパッドが運搬中のボードを保護
- 耐久性の強いバックルバンパー付ストラップが、車とボードを運搬中のひっかかり傷から保護

## キャリア装着時の高さについて

車検証に記載してある諸元値に、ベースキャリアの高さと各アタッチメントの高さを足してください。

### ■ ルーフレール無し車



インプレッサG4 (GK#, GJ#)  
ソルテラ ルーフレール無 (EW#)

### ■ ルーフレール付き車



XV ルーフレール付き (GT#)  
フォレスタールーフレール付き (SK#, SL#)  
アウトバックX Break (BT#)  
クロストレック ルーフレール付 (GU#)

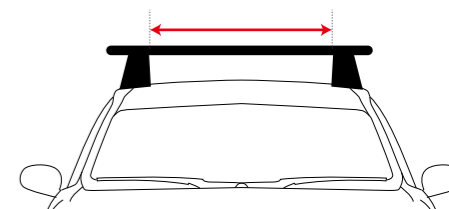
### ■ ダイレクトルーフレール / フィックスポイント付き車



レガシアウトバック (BS#)  
レヴォーグ (VM#, VN#)  
レヴォーグ レイバック (VN#)  
WRX (Dタイプ以降適応、カーボンルーフ車は除く)  
インプレッサ (GU#)  
インプレッサスポーツ (GT#)  
XV ルーフレール無し (GT#)  
XV Advance e-BOXER ローマウントタイプ  
フォレスタールーフレール無し (SK#, SL#)  
ソルテラ ルーフレール付 (EW#)  
クロストレック ルーフレール無 (GU#)  
WRX S4 (VB#)

## キャリア装着時のアタッチメント取付有効幅について

スクエアバーの場合、左右のフット内側の間隔を指します。  
ウイングバー及びウイングバーエッジの場合、バー上の溝の長さを指します。  
また、前後のバーのうち狭いほうの数値を表しています。



## 【アタッチメントの複数同時装着をお考えのお客様へ】

- アタッチメントを複数組み合わせるご使用される場合、各アタッチメントの合計幅が取り付け有効幅の範囲内に納まるようにしてください。その時、車両の最大積載重量を超えないようご注意ください。  
(積載重量=ベースキャリア+アタッチメント+積載物)
- スキー・スノーボードアタッチメントを2セット装着される場合は、間隔を30mm以上開けてください。近すぎるとアタッチメントの開閉ができなくなる場合があります。
- サーフボードアタッチメント、サイクルアタッチメントを2セット装着される場合は、積載物同士が接触しないようご注意ください。

## ルーフボックスをお選びのお客様へ

- ロングサイズのルーフボックスを装着される場合、オートライト・オートワイパーのセンサーに影響し、日中でもライトが点灯・消灯を繰り返すなど、作動条件が変わる場合があります。
- EyeSightX(高度運転支援機能)搭載車の場合は、ルーフアンテナ付近に金属製の物が置かれると電波が遮断され、EyeSightXが動作しないことがあります。  
※詳しくは車両取扱説明書を確認ください。

## キャリアバスケット (Caprock) をお選びのお客様へ

- 走行時は風の巻き込み防止のためチルトアップ含めサンルーフを開けないでください。
- EyeSightX(高度運転支援機能)搭載車の場合は、ルーフアンテナ付近に金属製の物が置かれると電波が遮断され、EyeSightXが動作しないことがあります。  
※詳しくは車両取扱説明書を確認ください。

## ATTENTION!

### ● 積載物の高さや長さにご確認ください

サンルーフ搭載車は開閉の際にキャリアに干渉する可能性がありますので、十分ご注意ください。  
アタッチメントに積載物を積んで走行される場合は、特に高さ/長さにご確認ください。  
アンダーパスや山道の木の枝などに接触すると危険です。また、サーフボードを積載し高速走行される場合は、風の抵抗で思わぬ揺れが働きますので、制限速度を守って走行してください。  
※道路交通法での積載物は、車両幅の110%、全長の110%を超えてはなりません。  
※カヌーやカヤックは前後をロープやベルトで固定してください。  
※ラックに荷物を積載する場合は、ネットのみではなくベルトによる固定を必ず行ってください。



ご注意

- ご使用前に必ず取扱説明書をお読みいただき、記載された内容にしたがってお使いください。
- THULE 製品以外の部品を使用したり、また本体を加工改造しての取り付けは絶対に行わないでください。
- スキー板、スノーボード金具、サーフボード、自転車等の種類によっては積載できないものがあります。

## 保証について

保証期間内に正常な使用状態において製品に欠陥・損傷が生じた場合には、無料で修理または同等の製品と交換いたします。

保証申請の際は領収書を現品に添えてお買い上げのTHULE正規販売店へご連絡ください。

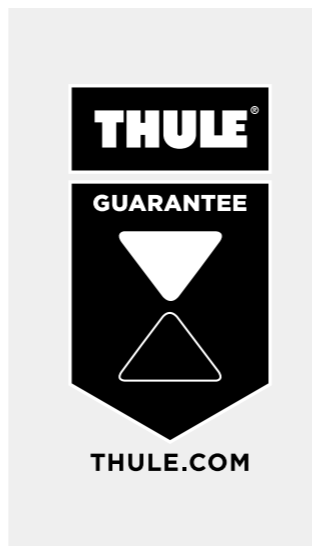
※Thule延長保証の申請には製品登録時にThuleから送信されるメールを添付ください。

### ●Thule通常保証 (Thule Guarantee)

ご購入日から2年間は正常な使用状態において生じた製品の欠陥・損傷および消耗や変色についても保証が適用されます。

### ●Thule延長保証 (Thule Extended Warranty) ※

延長保証は原材料と製造上の欠陥に対して適用されます。正常な使用状態において生じた消耗や変色、色落ち、素材/塗装の剥離、ゴムパーツ/ベルト/バックルの消耗は保証対象とはなりません。



	Thule 通常保証	Thule 延長保証※	保証期間 合計
カーキャリア	2年	+3年	5年
オーニング	2年	—	2年
ルーフトップテント	2年	—	2年

※Thule延長保証対象となるには、ご購入2年以内にThuleホームページからの製品登録が必要です。

[thule.com/ja-jp/about-thule/warranty](https://thule.com/ja-jp/about-thule/warranty)

製品登録  
ページ



THULE保証  
について



■領収書は大切に保管してください。感熱紙のレシートの場合、普通紙にコピーして保管ください。

■保証対象であるかどうかの判定に関し、万一お客様と当社との間に意見の不一致が生じた場合には当社の判定により処理させていただきますのでご了承ください。

■本保証に基づいた修理/交換がされた場合でも保証期間の延長は認められません。

■本保証は日本国内においてのみ有効です。

**免責事項**(以下事項に当てはまる場合は保証対象外とさせていただきます。)

■誤った使用法や誤った取付および保守・保管の不備、不注意・酷使による損傷(過積載・非適応品・改造等)

■取り付け条件を満たさない車両への装着や耐荷重を超えた積載による不具合や損傷

■製品についているロゴ、ステッカー及びシール等の劣化や損傷

■メンテナンス(オーニング/ルーフトップテントの換気/乾燥/清掃を含む)不備による製品の劣化やカビの発生

■天災または車両の衝突および転倒によって生じた損傷

■盗難やいたずらなどによる損失・損傷

■他社製品との組み合わせ使用における不具合や損傷

## サーフボードキャリア 8432/8451 製品登録についてのご注意

2023/8/1より、Thule延長保証※にはホームページからの製品登録が必要となりました。

サーフボードキャリア8432/8451については以下の方法でthule.comホームページの「製品の登録」から登録をお願いいたします。

製品登録時にThuleから送信されるメールは延長保証の申請の際に必要となりますので大切に保管ください。

製品	製品登録の方法
サーフボードキャリア8432	サーフパッド843とストラップ524に分けて製品登録をお願いします。
サーフボードキャリア8451	サーフパッド845とストラップ524に分けて製品登録をお願いします。